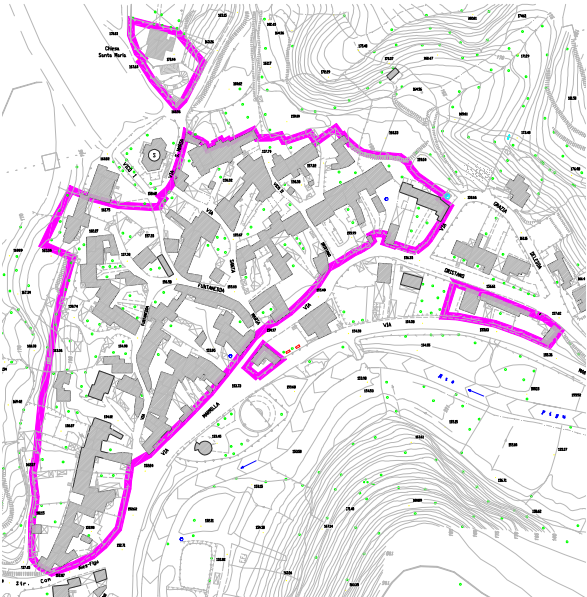




REGIONE AUTONOMA DELLA SARDEGNA - ASSESSORATO DEGLI ENTI LOCALI, FINANZE E URBANISTICA -  
Direzione Generale della pianificazione urbanistica territoriale e della vigilanza edilizia  
Ufficio del Piano

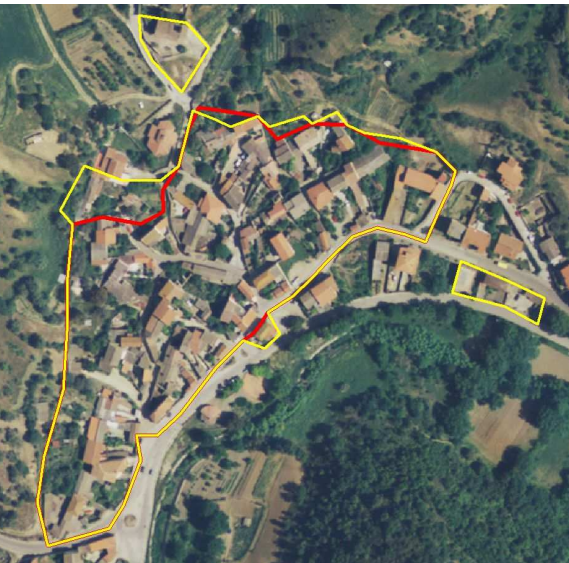
Art. 52 NTA del P.P.R. – AREE CARATTERIZZATE DA INSEDIAMENTI STORICI - Allegato 1/3 alla determinazione n. 8/D.G. del 07/01/2009  
Verifica di Conformità del Piano Particolareggiato del centro storico del Comune di Gonnosnò fraz. di Figù, approvato con Delibera C.C. n° 10 del 24/06/2007

a) Perimetro del Piano Particolareggiato



Perimetro zona A

b) Perimetro del Centro di Antica e Prima Formazione



Il perimetro del nucleo storico verificato in copianificazione comprende parte della zona A e parte della zona B								
CONTENUTI DEL PIANO PARTICOLAREGGIATO DELLA ZONA A								
	Descrizione			Presente	Non presente	Valutazione		Osservazioni e prescrizioni
						Sufficiente	Non sufficiente	
1	Relazione Storica e Tecnica			X			X	Da completare in sede di adeguamento P.U.C.
2	Tavole							
	-	Inquadramento Territoriale (Art. 52, comma 2, lett. a), b), c), d), j).	Geografia, funzioni, margini, polarità, criticità in atto	X			X	Da completare in sede di adeguamento P.U.C.
	-	Inquadramento Urbano (Art. 52, comma 2, lett. d), e), f), g), h), j)	Tessuti, tipi, analisi tipologiche urbane, emergenze monumentali, verde storico, spazi e arredi. Aree con rilevanti tracce dell'assetto storico e criticità in atto, parzialmente alterate e non riconoscibili	X			X	Da completare in sede di adeguamento P.U.C.
	-	Isolati e unità abitative (Art. 52, comma 2, lett. e), i), j)	Tipologie edilizie, rilievi architettonici, stato di conservazione, criticità in atto	X			X	Da completare in sede di adeguamento P.U.C.
	-	Schede dell'edificato	Accuratezza del censimento riguardante caratteri tipologici, materiali e tecniche costruttive	X			X	Da completare in sede di adeguamento P.U.C.; da integrare con analisi dei caratteri tipologici e tecniche costruttive.
			Esistenza di documentazione fotografica completa, significativa e recente che tenga conto anche del rapporto dei singoli corpi di fabbrica con il contesto	X			X	Da completare in sede di adeguamento P.U.C.
			Esistenza delle planimetrie e delle coperture	X		X		
			Rilievi delle facciate	X			X	Da completare in sede di adeguamento P.U.C.
			Epoca della costruzione (se rilevabile) e stato di conservazione	X			X	Da completare in sede di adeguamento P.U.C.
			Attribuzione del valore storico ai fini della conservazione o la verifica dell'avvenuta trasformazione		X			Da inserire in sede di adeguamento P.U.C.
3	Schede beni paesaggistici e identitari							
	-	Disciplina relativa alla tutela delle aree di rispetto dei beni paesaggistici e identitari				X		Da inserire in sede di adeguamento P.U.C.



Perimetro della zona A del PUC



Perimetro di cui all'art. 52, comma 2 delle NTA, verificato congiuntamente con il comune.

Il Direttore Generale della  
Pianificazione Urbanistica  
f.to Paola Lucia Cannas



REGIONE AUTONOMA DELLA SARDEGNA - ASSESSORATO DEGLI ENTI LOCALI, FINANZE E URBANISTICA -  
Direzione Generale della pianificazione urbanistica territoriale e della vigilanza edilizia  
Ufficio del Piano

Art. 52 NTA del P.P.R. – AREE CARATTERIZZATE DA INSEDIAMENTI STORICI - Allegato 2/3 alla determinazione n. 8/D.G. del 07/01/2009  
Verifica di Conformità del Piano Particolareggiato del centro storico del Comune di Gonnosnò fraz. di Figù , approvato con Delibera C.C. n°10 del 24/06/2007

c) Planimetria catastale 1909



CONTENUTI DEL PIANO PARTICOLAREGGIATO DELLA ZONA A							
	Descrizione		S i	N o	Valutazione		Osservazioni e prescrizioni
					Su ff.	N on su ff.	
4	Norme Tecniche di Attuazione						
-		Riconoscimento dell'identità e dei caratteri peculiari e scelta degli edifici e delle aree da assoggettare a conservazione e riqualificazione.		X			Da inserire in sede di adeguamento P.U.C. con l'individuazione delle unità
-		Disciplina del restauro conservativo, fino alle specifiche di materiali, tecniche costruttive e aspetti cromatici.		X			Da inserire in sede di adeguamento P.U.C.
-		Disciplina della ristrutturazione fino alla definizione di abachi, tipi edilizi, tecniche costruttive, elementi decorativi, materiali, arredo urbano	X			X	Da completare in sede di adeguamento P.U.C. con abachi, tipi edilizi, tecniche costruttive e arredo urbano.
-		Disciplina su sistema infrastrutturale, strade, piazze, aree verdi, spazi collettivi fino alla definizione di abachi su materiali e arredi urbani (impianti di illuminazione, sedute, etc)		X			Da inserire in sede di adeguamento P.U.C.
-		Disciplina finalizzata agli interventi obbligatori per il ripristino del decoro urbano		X			Da inserire in sede di adeguamento P.U.C.
-		Previsione di aumenti di volumetrie su edifici da riqualificare o alterati (sopraelevazioni e accorpamenti)	X			X	Da completare in sede di adeguamento P.U.C.
-		Disciplina relativa all'inserimento o alla mitigazione degli impianti tecnologici pubblici sotto traccia, privati, contatori, impianti puntuali (condizionatori d'aria, antenne paraboliche, prese d'aria per camini e caldaie)		X			Da inserire in sede di adeguamento P.U.C.
-		Disciplina relativa alle insegne e indicazioni pubblicitarie, con indicazione della gerarchizzazione e localizzazione puntuale (tipologie, dimensioni e colori)		X			Da inserire in sede di adeguamento P.U.C.
-		Disciplina relativa alla sistemazione di strade e spazi pubblici		X			Da inserire in sede di adeguamento P.U.C. con abachi e maggiori specifiche sui materiali e tecniche costruttive.
-		Disciplina relativa agli arredi urbani		X			Da inserire in sede di adeguamento P.U.C.
-		Disciplina relativa al cambio di destinazione d'uso		X			Da inserire in sede di adeguamento P.U.C.

**VALUTAZIONI DI SINTESI:**

- Il P.P.A. vigente prevede ampliamenti e demolizioni degli edifici esistenti e nuove edificazioni nelle aree vuote in misura disgiunta dai valori storici del tessuto urbanistico ed edilizio esistente.
- La consistenza degli edifici da riqualificare con tali possibilità, rischierebbe di alterare segnatamente il carattere del centro storico.
- La rivisitazione del Piano del nucleo storico, alla luce degli indirizzi di salvaguardia e tutela dei centri matrice contenute nel P.P.R., dovrà limitare le possibilità di riqualificazione degli edifici secondo i criteri dell'allegato A.
- Nelle more dell'adeguamento al P.P.R., eventuali ampliamenti e demolizioni dovranno essere pertanto limitati a quegli edifici privi di carattere compiuto e prevalutate con simulazioni estese al contesto.

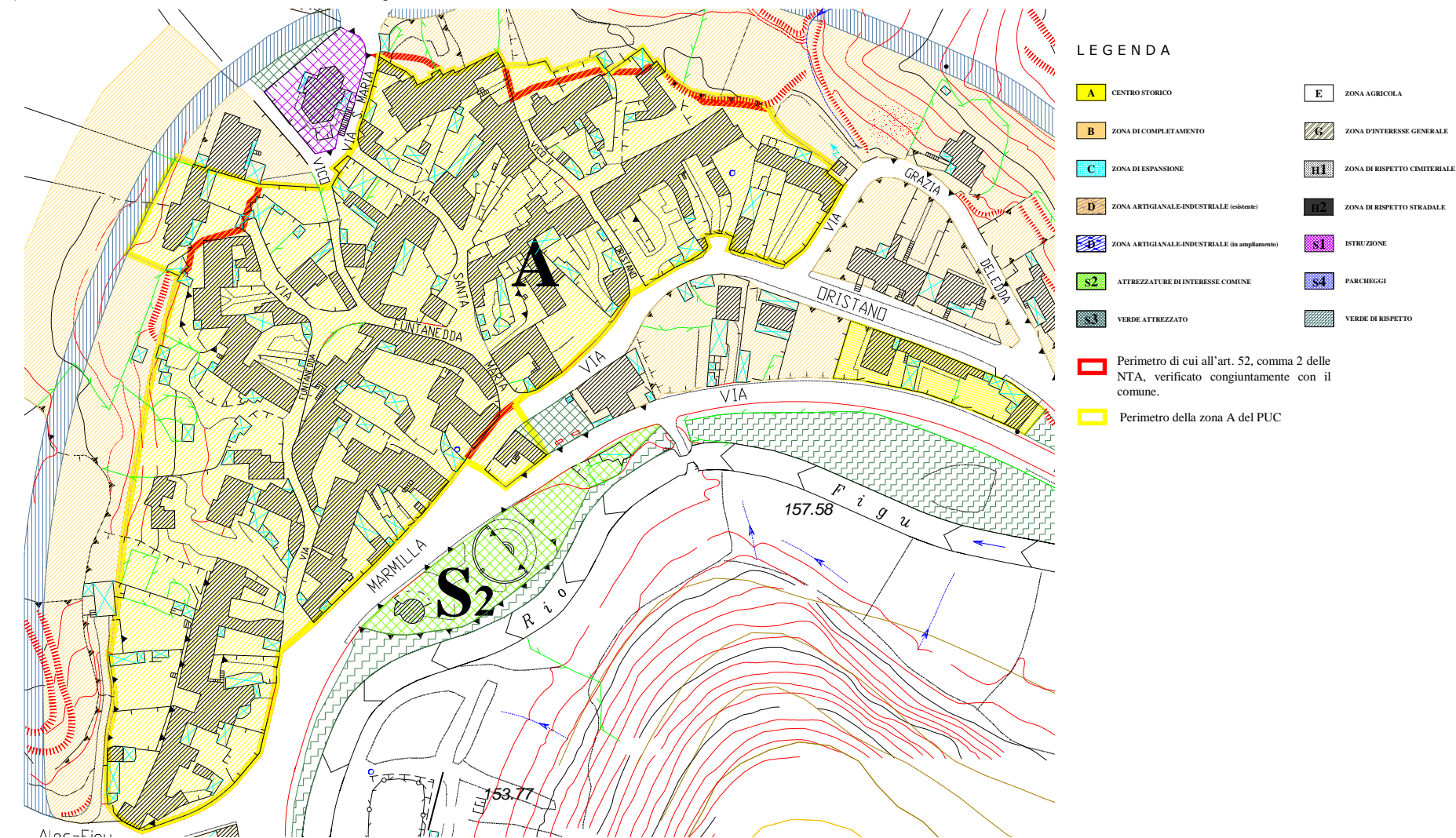
Il Direttore Generale della  
Pianificazione Urbanistica  
f.to Paola Lucia Cannas



REGIONE AUTONOMA DELLA SARDEGNA - ASSESSORATO DEGLI ENTI LOCALI, FINANZE E URBANISTICA -  
Direzione Generale della pianificazione urbanistica territoriale e della vigilanza edilizia  
Ufficio del Piano

Art. 52 NTA del P.P.R. – AREE CARATTERIZZATE DA INSEDIAMENTI STORICI - Allegato 3/3 alla determinazione n. 8/D.G. del 07/01/2009  
Verifica di Conformità del Piano Particolareggiato del centro storico del Comune di Gonnosnò, approvato con Delibera C.C. n°10 del 24/06/2007

d) Stralcio dello strumento urbanistico comunale vigente



**VALUTAZIONI DI SINTESI:**

- Non sono stati individuati organismi architettonici di valore storico superstiti. Per tutti gli edifici sono ammessi gli interventi coerenti con la disciplina urbanistica vigente per la zona B e con quanto contenuto negli abachi allegati al piano particolareggiato del centro storico, nei manuali operativi e nelle linee guida predisposte dalla Regione.
- La disciplina vigente della zona B dovrà essere adeguata ai contenuti degli artt. 51, 52, 53 delle N.T.A. del P.P.R.

Il Direttore Generale della  
Pianificazione Urbanistica  
f.to Paola Lucia Cannas