



PROVINCIA DI ORISTANO



REGIONE AUTONOMA DELLA SARDEGNA



COMUNE DI ORISTANO



COMUNE DI PALMAS ARBOREA

*Assessorato agli Enti Locali, Finanze ed Urbanistica
Direzione Generale della Pianificazione Urbanistica
Territoriale e della Vigilanza Edilizia*

Piano Paesaggistico Regionale

Art. 11 delle Norme Tecniche di Attuazione
Procedura di Intesa

COMUNI DI ORISTANO e PALMAS ARBOREA

Delibera della G.C. n. 064 del 20 aprile 2007

SETTEMBRE 2007



REGIONE AUTONOMA DELLA SARDEGNA

Assessorato degli Enti Locali, Finanze ed Urbanistica
Direzione Generale della Pianificazione Urbanistica Territoriale e della Vigilanza Edilizia

PIANO PAESAGGISTICO REGIONALE

Comune di Golfo Aranci

Attivazione dell'intesa ai sensi dell'art. 11, N.T.A. del P.P.R.

"Le intese tra Regione, Province e Comuni sono orientate alla definizioni di azioni strategiche preordinate a disciplinare le trasformazioni ed il recupero urbanistico del territorio in attuazione delle previsioni del PPR ed orientano gli interventi ammissibili verso obiettivi di qualità paesaggistica basati sul riconoscimento delle valenze storico culturali, ambientali e percettive dei luoghi".

Inquadramento territoriale di tutti gli interventi proposti ad intesa dal Comune di Oristano

Intervento n. 1

PROGETTO definitivo ~~esecutivo~~ degli interventi di sistemazione e bitumatura della viabilità interpodereale sita in agro di Oristano – Loc. Pesaria – S. Quirico – Pardu Accas – Tiria

SOGGETTO PROPONENTE: ERSAT





REGIONE AUTONOMA DELLA SARDEGNA

Assessorato degli Enti Locali, Finanze ed Urbanistica
Direzione Generale della Pianificazione Urbanistica Territoriale e della Vigilanza Edilizia

PIANO PAESAGGISTICO REGIONALE

Comune di Golfo Aranci

Attivazione dell'intesa ai sensi dell'art. 11, N.T.A. del P.P.R.

"Le intese tra Regione, Province e Comuni sono orientate alla definizioni di azioni strategiche preordinate a disciplinare le trasformazioni ed il recupero urbanistico del territorio in attuazione delle previsioni del PPR ed orientano gli interventi ammissibili verso obiettivi di qualità paesaggistica basati sul riconoscimento delle valenze storico culturali, ambientali e percettive dei luoghi".

Interventi ad intesa

Intervento n. 1

PROGETTO definitivo esecutivo degli interventi di sistemazione e bitumatura della viabilità' interpodereale sita in agro di Oristano

Loc. Pesaria

SOGGETTO PROPONENTE: ERSAT





REGIONE AUTONOMA DELLA SARDEGNA

Assessorato degli Enti Locali, Finanze ed Urbanistica
Direzione Generale della Pianificazione Urbanistica Territoriale e della Vigilanza Edilizia

PIANO PAESAGGISTICO REGIONALE

Comune di Golfo Aranci

Attivazione dell'intesa ai sensi dell'art. 11, N.T.A. del P.P.R.

"Le intese tra Regione, Province e Comuni sono orientate alla definizioni di azioni strategiche preordinate a disciplinare le trasformazioni ed il recupero urbanistico del territorio in attuazione delle previsioni del PPR ed orientano gli interventi ammissibili verso obiettivi di qualità paesaggistica basati sul riconoscimento delle valenze storico culturali, ambientali e percettive dei luoghi".

Interventi ad intesa

Intervento n. 1

PROGETTO definitivo esecutivo degli interventi di sistemazione e bitumatura della viabilità' interpodereale sita in agro di Oristano

Loc. Pesaria – Tratto A

SOGGETTO PROPONENTE: ERSAT





REGIONE AUTONOMA DELLA SARDEGNA

Assessorato degli Enti Locali, Finanze ed Urbanistica
Direzione Generale della Pianificazione Urbanistica Territoriale e della Vigilanza Edilizia

PIANO PAESAGGISTICO REGIONALE

Comune di Golfo Aranci

Attivazione dell'intesa ai sensi dell'art. 11, N.T.A. del P.P.R.

"Le intese tra Regione, Province e Comuni sono orientate alla definizioni di azioni strategiche preordinate a disciplinare le trasformazioni ed il recupero urbanistico del territorio in attuazione delle previsioni del PPR ed orientano gli interventi ammissibili verso obiettivi di qualità paesaggistica basati sul riconoscimento delle valenze storico culturali, ambientali e percettive dei luoghi".

Interventi ad intesa

Intervento n. 1

PROGETTO definitivo esecutivo degli interventi di sistemazione e bitumatura della viabilità' interpodereale sita in agro di Oristano

Loc. Pesaria – Tratto B

SOGGETTO PROPONENTE: ERSAT





PIANO PAESAGGISTICO REGIONALE

Comune di Golfo Aranci

Attivazione dell'intesa ai sensi dell'art. 11, N.T.A. del P.P.R.

"Le intese tra Regione, Province e Comuni sono orientate alla definizioni di azioni strategiche preordinate a disciplinare le trasformazioni ed il recupero urbanistico del territorio in attuazione delle previsioni del PPR ed orientano gli interventi ammissibili verso obiettivi di qualità paesaggistica basati sul riconoscimento delle valenze storico culturali, ambientali e percettive dei luoghi".

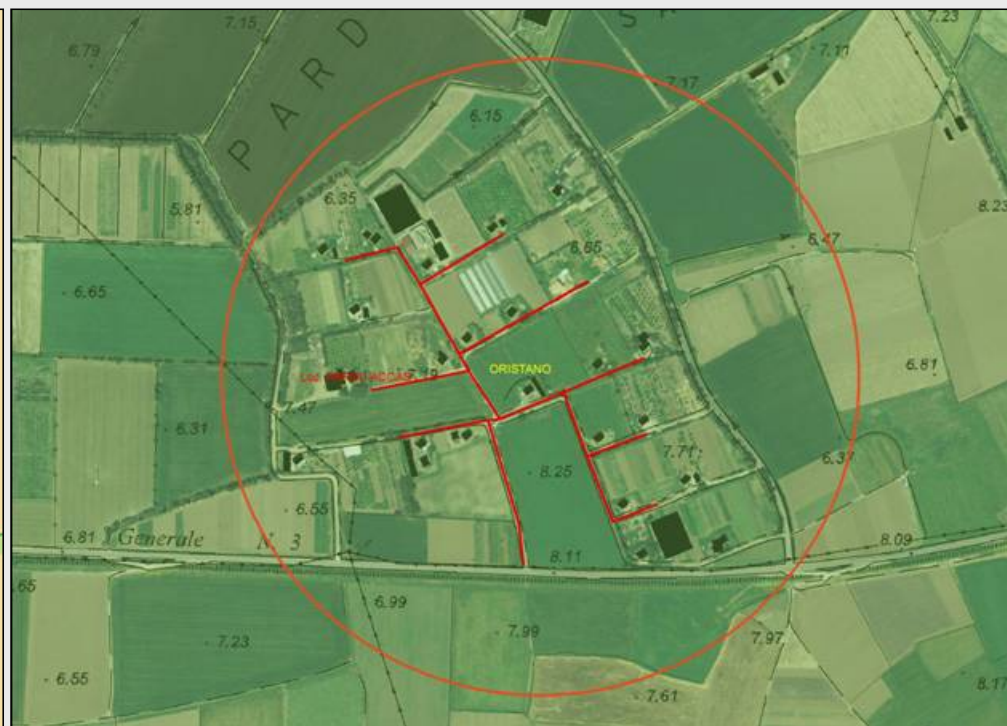
Interventi ad intesa

Intervento n. 1

PROGETTO definitivo esecutivo degli interventi di sistemazione e bitumatura della viabilità interpodereale sita in agro di Oristano

Loc. Pardu Accas

SOGGETTO PROPONENTE: ERSAT





PIANO PAESAGGISTICO REGIONALE

Comune di Golfo Aranci

Attivazione dell'intesa ai sensi dell'art. 11, N.T.A. del P.P.R.

"Le intese tra Regione, Province e Comuni sono orientate alla definizioni di azioni strategiche preordinate a disciplinare le trasformazioni ed il recupero urbanistico del territorio in attuazione delle previsioni del PPR ed orientano gli interventi ammissibili verso obiettivi di qualità paesaggistica basati sul riconoscimento delle valenze storico culturali, ambientali e percettive dei luoghi".

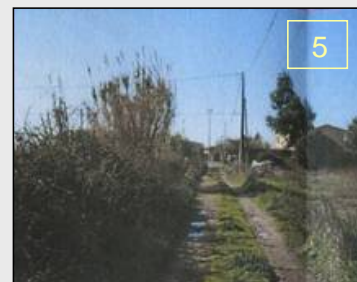
Interventi ad intesa

Intervento n. 1

PROGETTO definitivo esecutivo degli interventi di sistemazione e bitumatura della viabilità' interpodereale sita in agro di Oristano

Loc. Pardu Accas

SOGGETTO PROPONENTE: ERSAT





REGIONE AUTONOMA DELLA SARDEGNA

Assessorato degli Enti Locali, Finanze ed Urbanistica
Direzione Generale della Pianificazione Urbanistica Territoriale e della Vigilanza Edilizia

PIANO PAESAGGISTICO REGIONALE

Comune di Golfo Aranci

Attivazione dell'intesa ai sensi dell'art. 11, N.T.A. del P.P.R.

"Le intese tra Regione, Province e Comuni sono orientate alla definizioni di azioni strategiche preordinate a disciplinare le trasformazioni ed il recupero urbanistico del territorio in attuazione delle previsioni del PPR ed orientano gli interventi ammissibili verso obiettivi di qualità paesaggistica basati sul riconoscimento delle valenze storico culturali, ambientali e percettive dei luoghi".

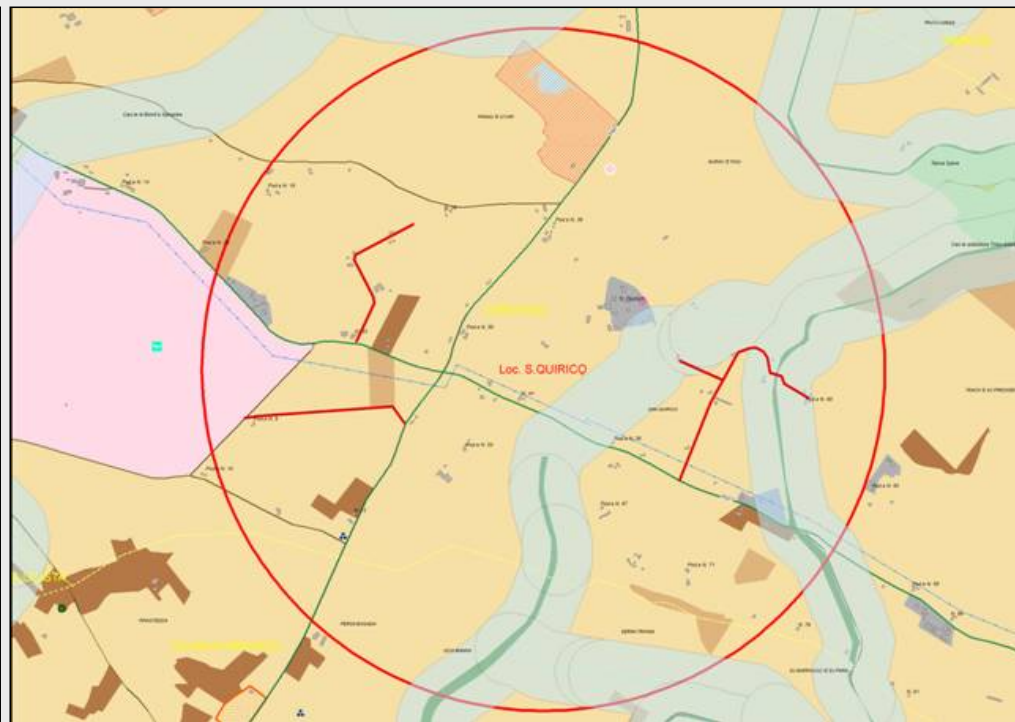
Interventi ad intesa

Intervento n. 1

PROGETTO definitivo esecutivo degli interventi di sistemazione e bitumatura della viabilità interpodereale sita in agro di Oristano

Loc. S. Quirico

SOGGETTO PROPONENTE: ERSAT





PIANO PAESAGGISTICO REGIONALE

Comune di Golfo Aranci

Attivazione dell'intesa ai sensi dell'art. 11, N.T.A. del P.P.R.

"Le intese tra Regione, Province e Comuni sono orientate alla definizioni di azioni strategiche preordinate a disciplinare le trasformazioni ed il recupero urbanistico del territorio in attuazione delle previsioni del PPR ed orientano gli interventi ammissibili verso obiettivi di qualità paesaggistica basati sul riconoscimento delle valenze storico culturali, ambientali e percettive dei luoghi".

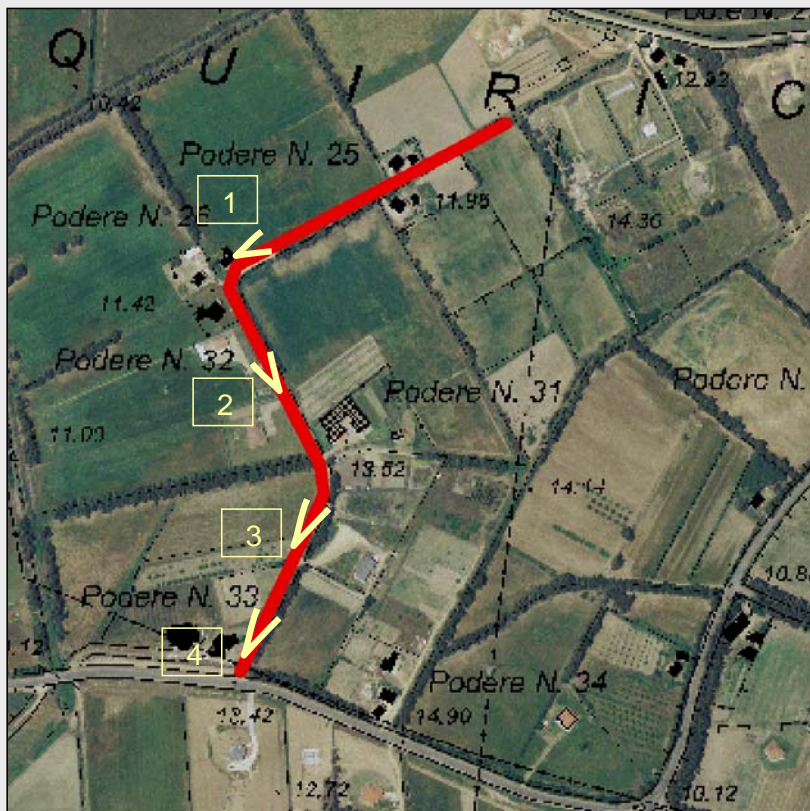
Interventi ad intesa

Intervento n. 1

PROGETTO definitivo esecutivo degli interventi di sistemazione e bitumatura della viabilità' interpodereale sita in agro di Oristano

Loc. S.Quirico – Tratto A

SOGGETTO PROPONENTE: ERSAT





PIANO PAESAGGISTICO REGIONALE

Comune di Golfo Aranci

Attivazione dell'intesa ai sensi dell'art. 11, N.T.A. del P.P.R.

"Le intese tra Regione, Province e Comuni sono orientate alla definizioni di azioni strategiche preordinate a disciplinare le trasformazioni ed il recupero urbanistico del territorio in attuazione delle previsioni del PPR ed orientano gli interventi ammissibili verso obiettivi di qualità paesaggistica basati sul riconoscimento delle valenze storico culturali, ambientali e percettive dei luoghi".

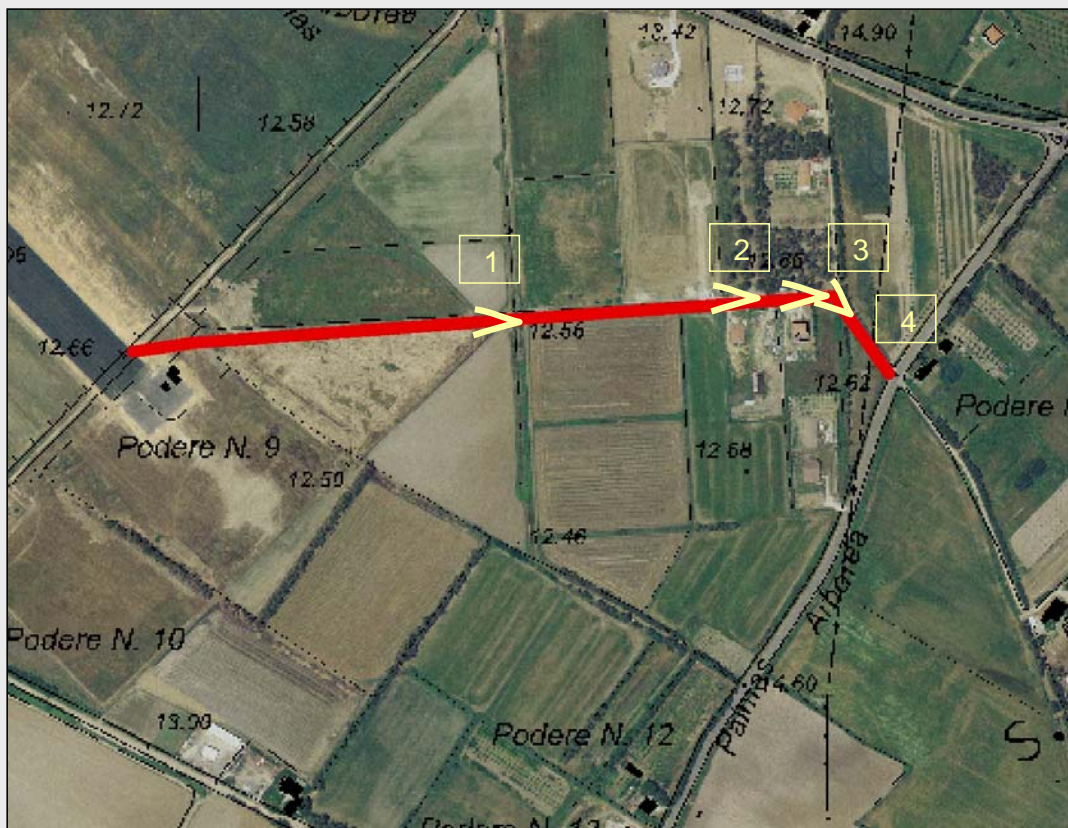
Interventi ad intesa

Intervento n. 1

PROGETTO definitivo esecutivo degli interventi di sistemazione e bitumatura della viabilità' interpodereale sita in agro di Oristano

Loc. S.Quirico – Tratto B

SOGGETTO PROPONENTE: ERSAT





PIANO PAESAGGISTICO REGIONALE

Comune di Golfo Aranci

Attivazione dell'intesa ai sensi dell'art. 11, N.T.A. del P.P.R.

“Le intese tra Regione, Province e Comuni sono orientate alla definizioni di azioni strategiche preordinate a disciplinare le trasformazioni ed il recupero urbanistico del territorio in attuazione delle previsioni del PPR ed orientano gli interventi ammissibili verso obiettivi di qualità paesaggistica basati sul riconoscimento delle valenze storico culturali, ambientali e percettive dei luoghi”.

Interventi ad intesa

Intervento n. 1

PROGETTO definitivo esecutivo degli interventi di sistemazione e bitumatura della viabilità interpodereale sita in agro di Oristano

Loc. S.Quirico – Tratto C

SOGGETTO PROPONENTE: ERSAT





PIANO PAESAGGISTICO REGIONALE

Comune di Golfo Aranci

Attivazione dell'intesa ai sensi dell'art. 11, N.T.A. del P.P.R.

"Le intese tra Regione, Province e Comuni sono orientate alla definizioni di azioni strategiche preordinate a disciplinare le trasformazioni ed il recupero urbanistico del territorio in attuazione delle previsioni del PPR ed orientano gli interventi ammissibili verso obiettivi di qualità paesaggistica basati sul riconoscimento delle valenze storico culturali, ambientali e percettive dei luoghi".

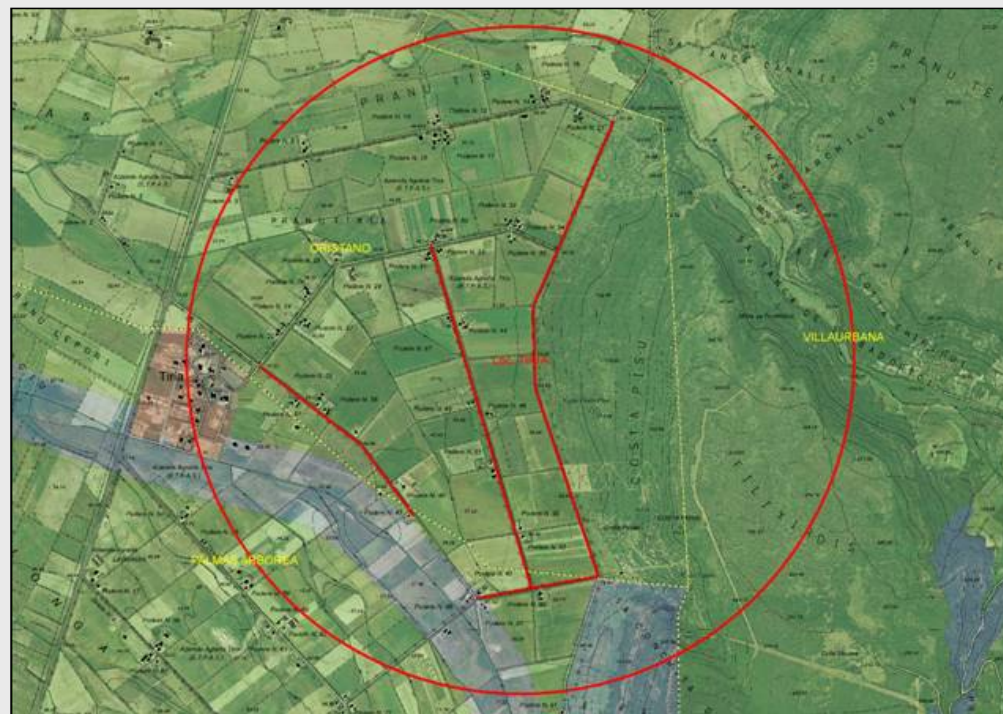
Interventi ad intesa

Intervento n. 1

PROGETTO definitivo esecutivo degli interventi di sistemazione e bitumatura della viabilità interpodereale sita in agro di Oristano

Loc. Tiria

SOGGETTO PROPONENTE: ERSAT





PIANO PAESAGGISTICO REGIONALE

Comune di Golfo Aranci

Attivazione dell'intesa ai sensi dell'art. 11, N.T.A. del P.P.R.

"Le intese tra Regione, Province e Comuni sono orientate alla definizioni di azioni strategiche preordinate a disciplinare le trasformazioni ed il recupero urbanistico del territorio in attuazione delle previsioni del PPR ed orientano gli interventi ammissibili verso obiettivi di qualità paesaggistica basati sul riconoscimento delle valenze storico culturali, ambientali e percettive dei luoghi".

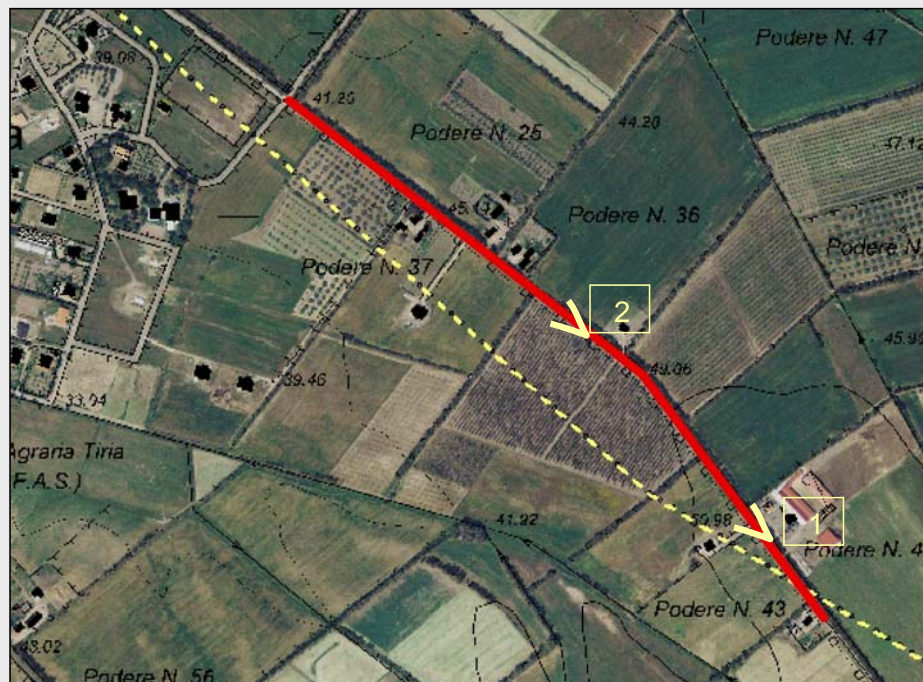
Interventi ad intesa

Intervento n. 1

PROGETTO definitivo esecutivo degli interventi di sistemazione e bitumatura della viabilità' interpodereale sita in agro di Oristano

Loc. Tiria – Tratto A

SOGGETTO PROPONENTE: ERSAT





PIANO PAESAGGISTICO REGIONALE

Comune di Golfo Aranci

Attivazione dell'intesa ai sensi dell'art. 11, N.T.A. del P.P.R.

"Le intese tra Regione, Province e Comuni sono orientate alla definizioni di azioni strategiche preordinate a disciplinare le trasformazioni ed il recupero urbanistico del territorio in attuazione delle previsioni del PPR ed orientano gli interventi ammissibili verso obiettivi di qualità paesaggistica basati sul riconoscimento delle valenze storico culturali, ambientali e percettive dei luoghi".

Interventi ad intesa

Intervento n. 1

PROGETTO definitivo esecutivo degli interventi di sistemazione e bitumatura della viabilità' interpodereale sita in agro di Oristano

Loc. Tiria – Tratti C e D

SOGGETTO PROPONENTE: ERSAT



**PIANO PAESAGGISTICO REGIONALE****Comune di Golfo Aranci****Attivazione dell'intesa ai sensi dell'art. 11, N.T.A. del P.P.R.**

“Le intese tra Regione, Province e Comuni sono orientate alla definizioni di azioni strategiche preordinate a disciplinare le trasformazioni ed il recupero urbanistico del territorio in attuazione delle previsioni del PPR ed orientano gli interventi ammissibili verso obiettivi di qualità paesaggistica basati sul riconoscimento delle valenze storico culturali, ambientali e percettive dei luoghi”.

INTERVENTO n. 1 : SCHEDA “ ”**PROGETTO definitivo** ~~esecutivo~~ degli interventi di sistemazione e bitumatura della viabilità interpodereale, sita in agro di Oristano

Loc.: Pesaria- S.Quirico- Pardu Accas- Tiria

SOGGETTO PROPONENTE: ERSAT**INQUADRAMENTO E DESCRIZIONE DELL'INTERVENTO**

LOCALIZZAZIONE: Gli interventi in Loc. Pesaria sono dentro la Fascia costiera, fuori Fascia tutti gli altri.

STRUMENTO URBANISTICO: PRG (Oristano) e PUC (Palmas Arborea)

ZONA URBANISTICA : E

Il progetto in esame prevede la sistemazione e la bitumatura di strade interpoderali ERSAT in agro di Oristano (località: S.Quirico – Pesaria – Pardu Accas – Tiria) e Palmas Arborea. La viabilità in oggetto è costituita da strade rurali attualmente in terra battuta in cui transitano soprattutto autoveicoli e mezzi pesanti legati all'attività agricola.

Le strade hanno larghezza variabile tra i 3 e 5 m e lunghezza complessiva 10 Km; sono attualmente sprovviste di segnaletica e di barriere laterali.

La zona, percorsa dalle suddette strade rurali utilizzate prevalentemente dai proprietari dei poderi delle borgate, sta assumendo sempre più connotazione urbana: gli interventi (risagomatura, bitumatura, riprofilatura delle cunette o nuova realizzazione, realizzazione segnaletica orizzontale e verticale, barriere di protezione, ripristino delle capacità di smaltimento di ponticelli e cavalcavias esistenti, ristrutturazione ponte in loc. S.Quirico) consentirebbero di ridurre sensibilmente i costi di manutenzione.

Le opere a verde previste sono costituite dallo sfalcio delle erbe ai bordi della strada e la potatura degli alberi in quanto, a causa della carente manutenzione, invadono il bordo stradale. Durante la realizzazione dell'intervento è previsto il ritiro dei rifiuti e il loro conferimento in discarica controllata.

ITER AMMINISTRATIVO DEL PIANO DI LOTTIZZAZIONE

Non è stata possibile la sua ricostruzione.

OSSERVAZIONI DELL'UFFICIO DEL PIANO

L'intervento è ammissibile all'Intesa per effetto dell'art. 103 comma 4 lett. e e comma 5 delle NTA del PPR.

Le zone interessate dagli interventi paiono avere connotazione scarsamente urbana, piuttosto, dalle immagini allegate, appare un paesaggio agrario antropizzato ma non pesantemente modificato.

Per il mantenimento dei caratteri del paesaggio agrario e per la tutela delle emergenze ambientali (Zone umide costiere (Loc. Pesaria) Parco Regionale Monte Arci (Loc. Tiria) e storico culturali (Insediamento e Necropoli di Cuccuru S.Antoni) si prescrive che si eviti la bitumatura delle strade di appoderamento, rurali, di penetrazione agraria e forestale utilizzando piuttosto metodologie di stabilizzazione alternative, come "l'uso di materiali naturali quali terre stabilizzate, trattamenti antipolvere e siepi" (art. 103 comma 5 delle NTA).

Occorre notare che con la realizzazione di infrastrutture con l'uso dell'asfalto, verrebbe affrontata la spesa di quasi 1.000.000 di euro per 10 Km di strade utilizzate prevalentemente da autoveicoli per raggiungere la residenza in agro e da automezzi agricoli, inducendo inoltre un impatto importante sul paesaggio e sulle ecologie presenti.

OSSERVAZIONI DEL TAVOLO TECNICO**COMPATIBILITÀ CON LE PREVISIONI DEL PPR****Assetto Ambientale**

- Zone umide costiere (interventi in Loc. Pesaria)
- Parco Regionale Monte Arci (interventi in Loc. Tiria)

Assetto insediativo**Assetto Storico Culturale**

- Insediamento e Necropoli di Cuccuru S.Antoni (interventi in Loc. Pesaria)

Vincoli ambientali

- Vincolo dei 150 mt da corsi d'acqua (interventi in Loc. S.Quirico e Tiria)

OSSERVAZIONI DEL DIRETTORE GENERALE