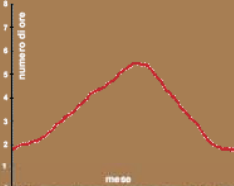


Superficie: 202,58 km²
Abitanti: 2.588

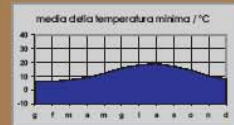
Altitudine: 567 m
Latitudine: 40°30'N
Longitudine: 8°28'E

Zona vento: 3
Velocità vento: 3,1 m/s
Venti dominanti:
Maestrale inverno
Scirocco estate

Zona climatica: D
Gradi giorno: 1.793 °C



Eliofania - numero di ore di irradiazione in un intervallo di tempo di 16 ore



Confina

a nord-est con i territori di
Ittiri e Putifigari
a est con Monteleone
Roccadoria
a sud-est con Padria
a nord-ovest con Alghero
ad ovest è bagnato dal
mare Mediterraneo
a sud-ovest con Bosa
a sud con Montresta

t1

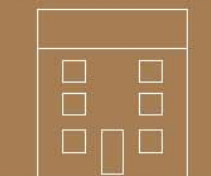


La casa tipo del nucleo storico di Villanova Monteleone, era generalmente abitata da famiglie di pastori o contadini. Le case erano costruite in pietra calcarea e lavica (trachite), si sviluppavano in verticale, raggiungendo anche i quattro piani di altezza. Il piano terra era adibito a granajo o ripostiglio per la legna. Uno spazio era riservato al telaio dove le donne passavano molte ore della giornata. Nello stesso piano, in alcuni casi, il sottoscala veniva utilizzato come stalla. Ai piani superiori si trovavano la camera da letto e la cucina con annesso forno, dove settimanalmente veniva preparato il pane. Le camere venivano riscaldate con il braciere. La maggior parte delle abitazioni dell'epoca non aveva il bagno ed il luogo destinato ai servizi era un semplice foro nel pavimento, coperto da una pietra, sull'uscio di casa.

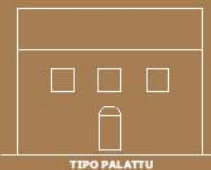
EVOLUZIONE DELLA TIPOLOGIA ABITATIVA



TIPO UNITARIO (monocellulare)



TIPO UNITARIO (bicellulare)



TIPO PALATTU



IL TESSUTO URBANO



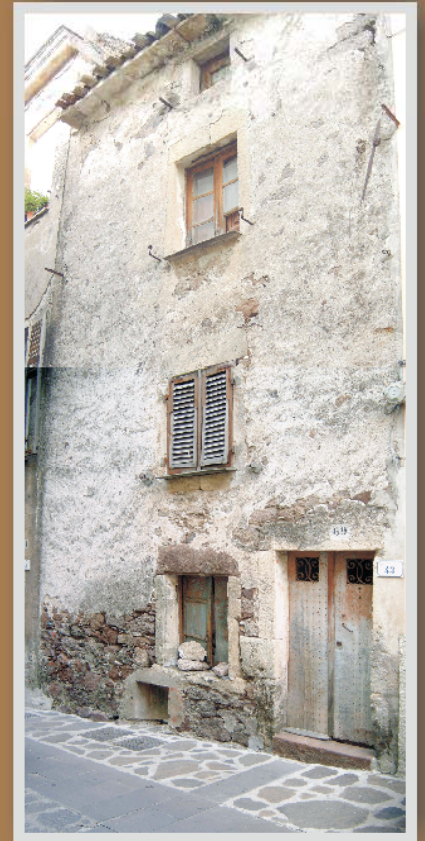
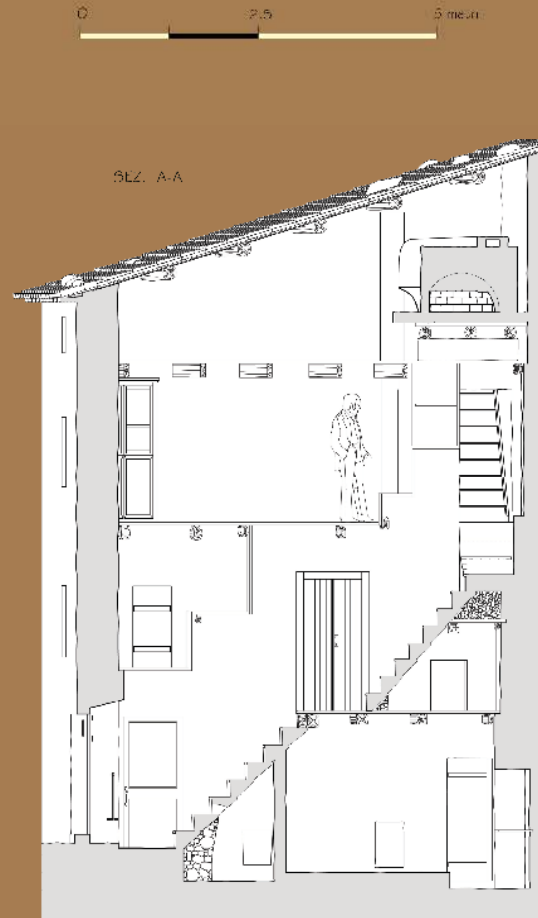
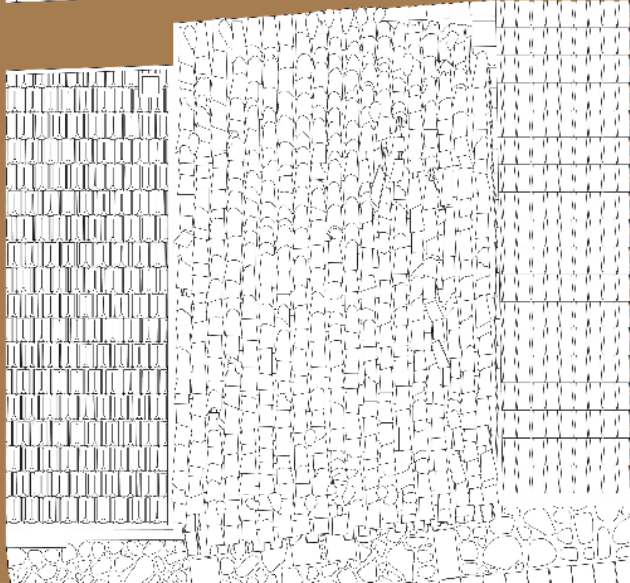
LE TIPOLOGIE EDILIZIE

PREMIO DEL PAESAGGIO

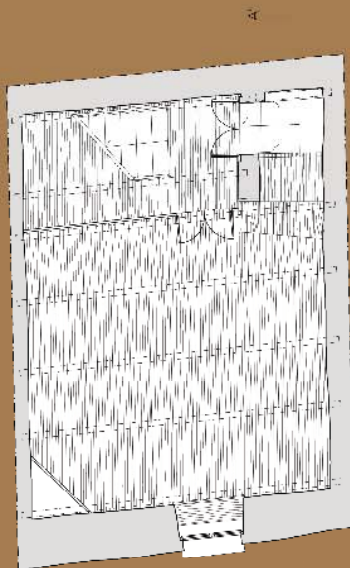
Concorso di idee per la promozione di interventi di qualità paesaggistica e sostenibile ambientale di opere di urbanistica, edilizia e infrastrutturali

STATO DIFATTO

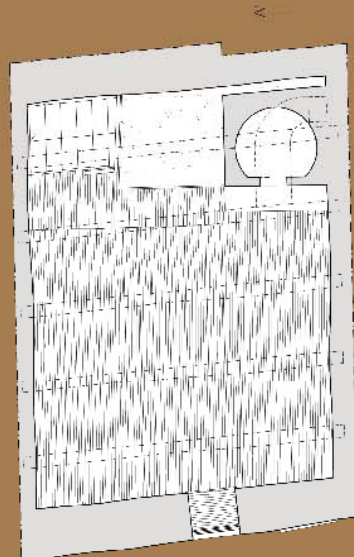
t3



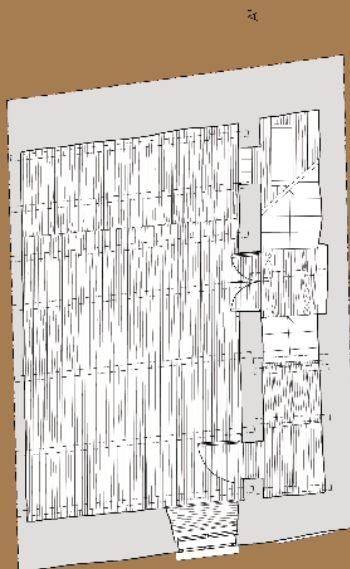
S
T
A
T
O
D
I
F
A
T
T
O



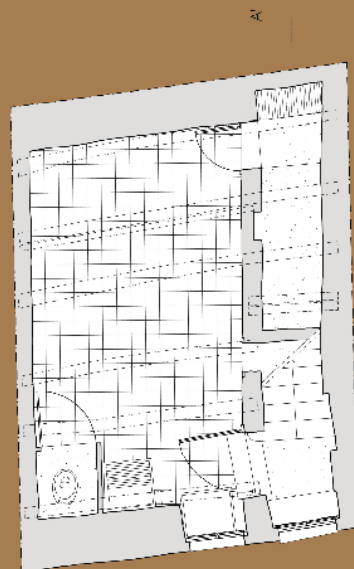
P. SECONDO



P. TERZO



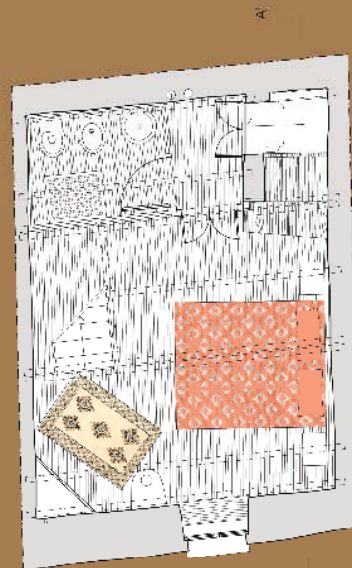
P. PRIMO



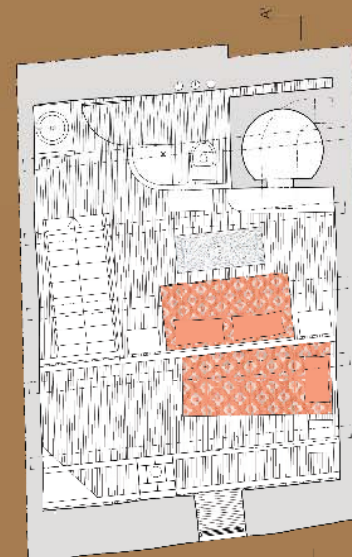
P. TERRA

PLANIMETRIE

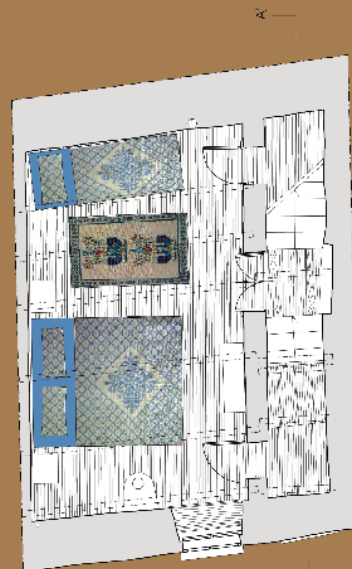
S
T
A
T
O
D
I
P
R
O
G
E
T
T
O



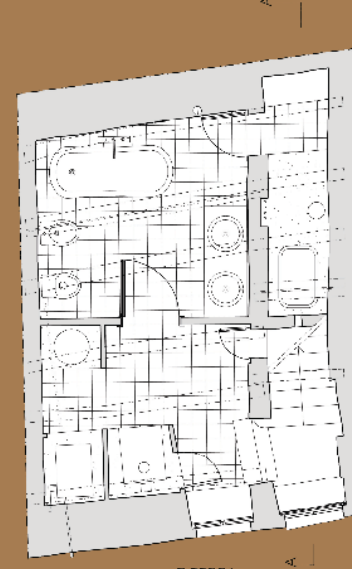
P. SECONDO



P. TERZO



P. PRIMO



P. TERRA

0 2,5 5 metri

O - G G A S A P E P O - M M P P

Concorso di idee per la promozione di interventi di qualità paesaggistica e sostenibilità ambientale di opere di urbanistica, edilizia e infrastrutturali

Recupero architettonico e riconversione funzionale ad uso turistico ricettivo di una unità abitativa sita nel centro storico di Villanova Monteleone - SS



CATEGORIA D - INTERVENTI LOCALIZZATI SUI SITI STORICI

PROGETTISTI: Arch. Enrico Luigi Fancellu - Arch. Patrizia Sien COLLABORATORI: Giovanna Solinas - Gian Luca Vargiu

