

BARATILI SAN PIETRO–BAULADU–BONARCADO–CUGLIERI–MILIS–NARBOLIA–NURACHI–SAN VERO MILIS–SANTU LUSSURGIU–SENEGHE–TRAMATZA–ZEDDIANI

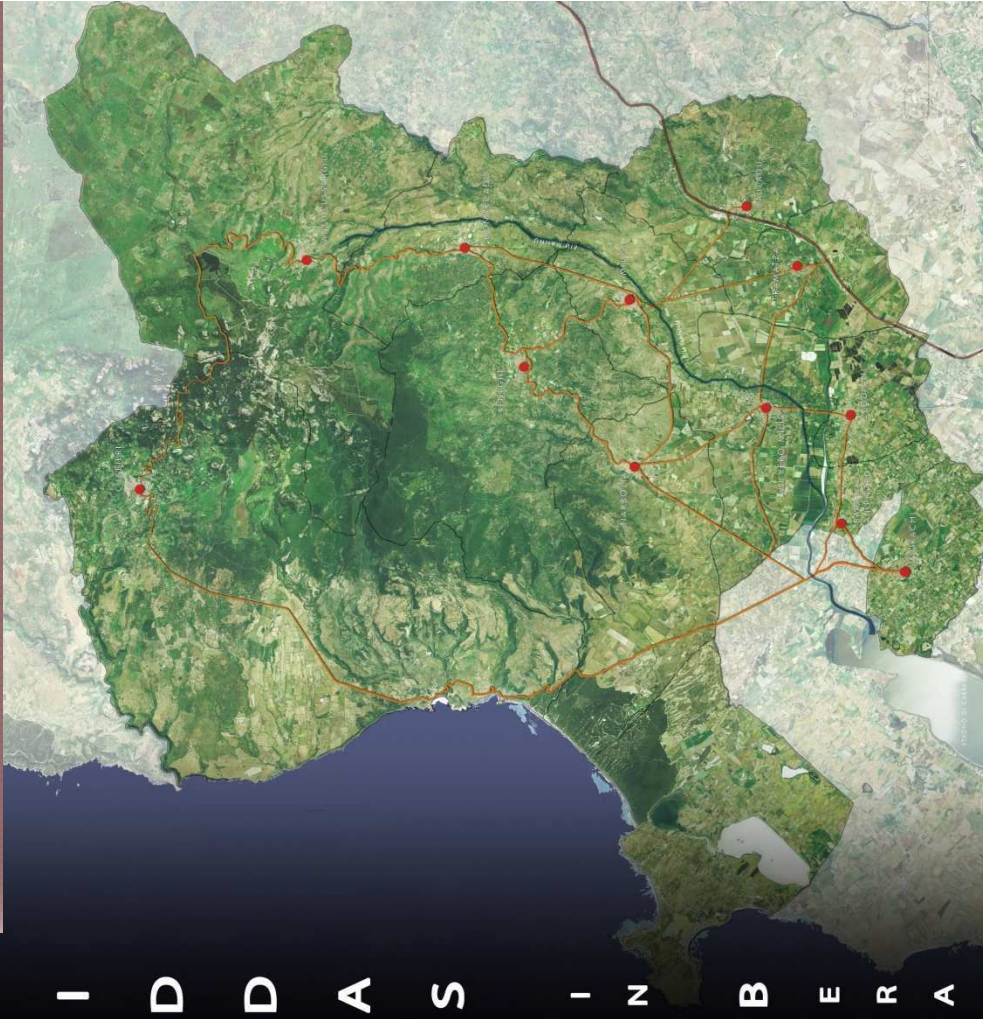
BIDDA S IN B ERANU

nel MONTIFERRU SINIS - Rete dei Comuni



B I D D A S I N B E R A N U

QUADRO TERRITORIALE URBANO - TAV. 1



nei MontiferruSinis - Rete dei Comuni

QUADRO TERRITORIALE

I PAESI DELLA TERRA ORDA



Zeddiani

I PAESI DELLA TERRA CRUDA



Tramatza

I PAESI DELLA TERRA CRUDA



Tramatza

I PAESI DELLA TERRA CRUDA



San Vero Milis

I PAESI DELLA TERRA CRUDA



San Vero Milis

I PAESI DELLA TERRA CRUDA

Nurachi



I PAESI DELLA TERRA CRUDA



Nurachi



Baratili

I PAESI DELLA TERRA CRUDA



Baratili

I PAESI DELLA PIETRA



seneghe

I PAESI DELLA PIETRA



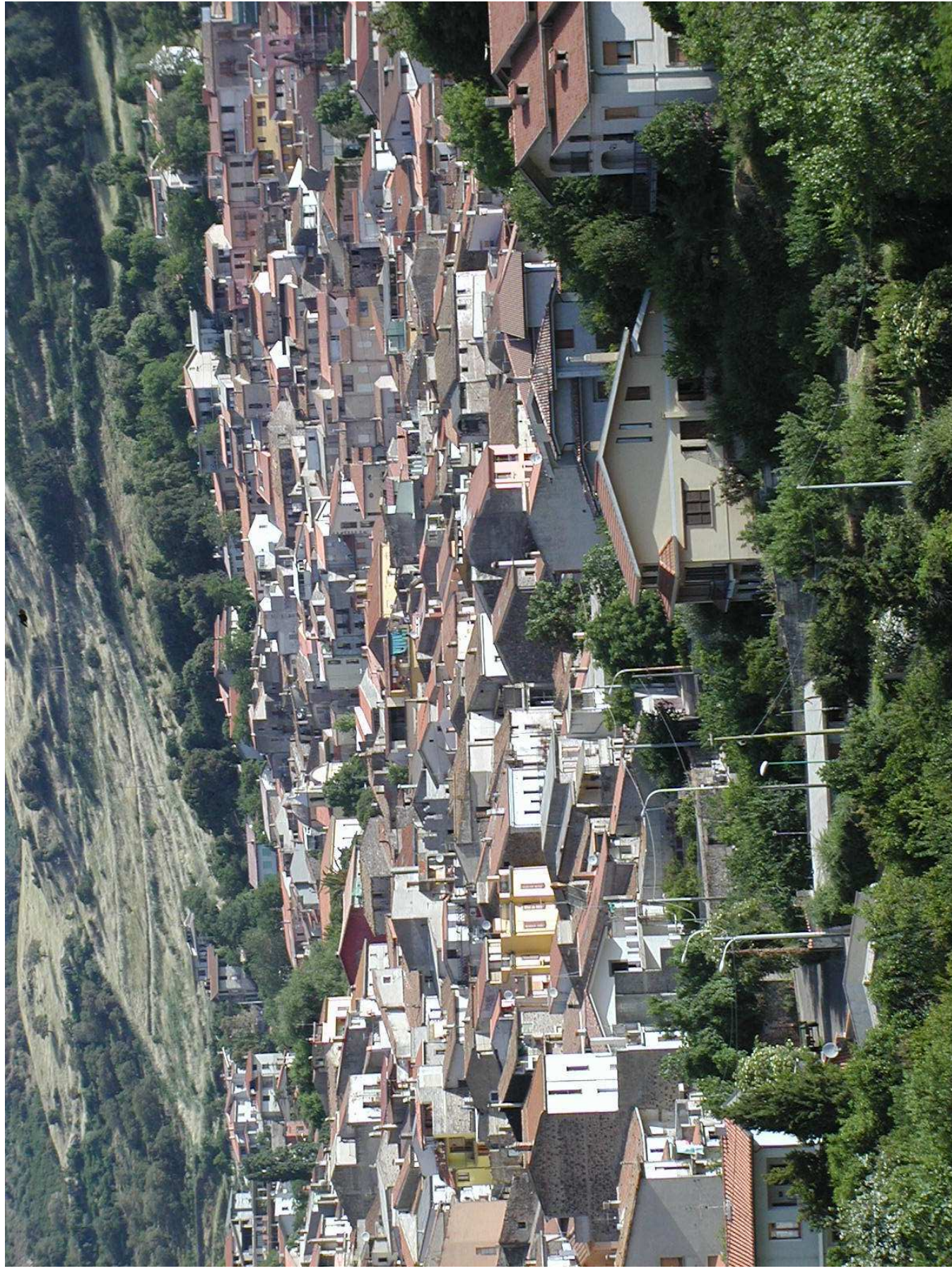
seneghe

I PAESI DELLA PIETRA

Santu Lussurgiu



I PAESI DELLA PIETRA



Santu Lussurgiu

I PAESI DELLA PIETRA



Narbolia

I PAESI DELLA PIETRA



Narbolia

I PAESI DELLA PIETRA



Milis

I PAESI DELLA PIETRA

cuglieri



I PAESI DELLA PIETRA



Cuglieri

I PAESI DELLA PIETRA

Bonarcado



I PAESI DELLA PIETRA



Bonarcado

I PAESI DELLA PIETRA



Bauladu

I PAESI DELLA PIETRA



Bauladu

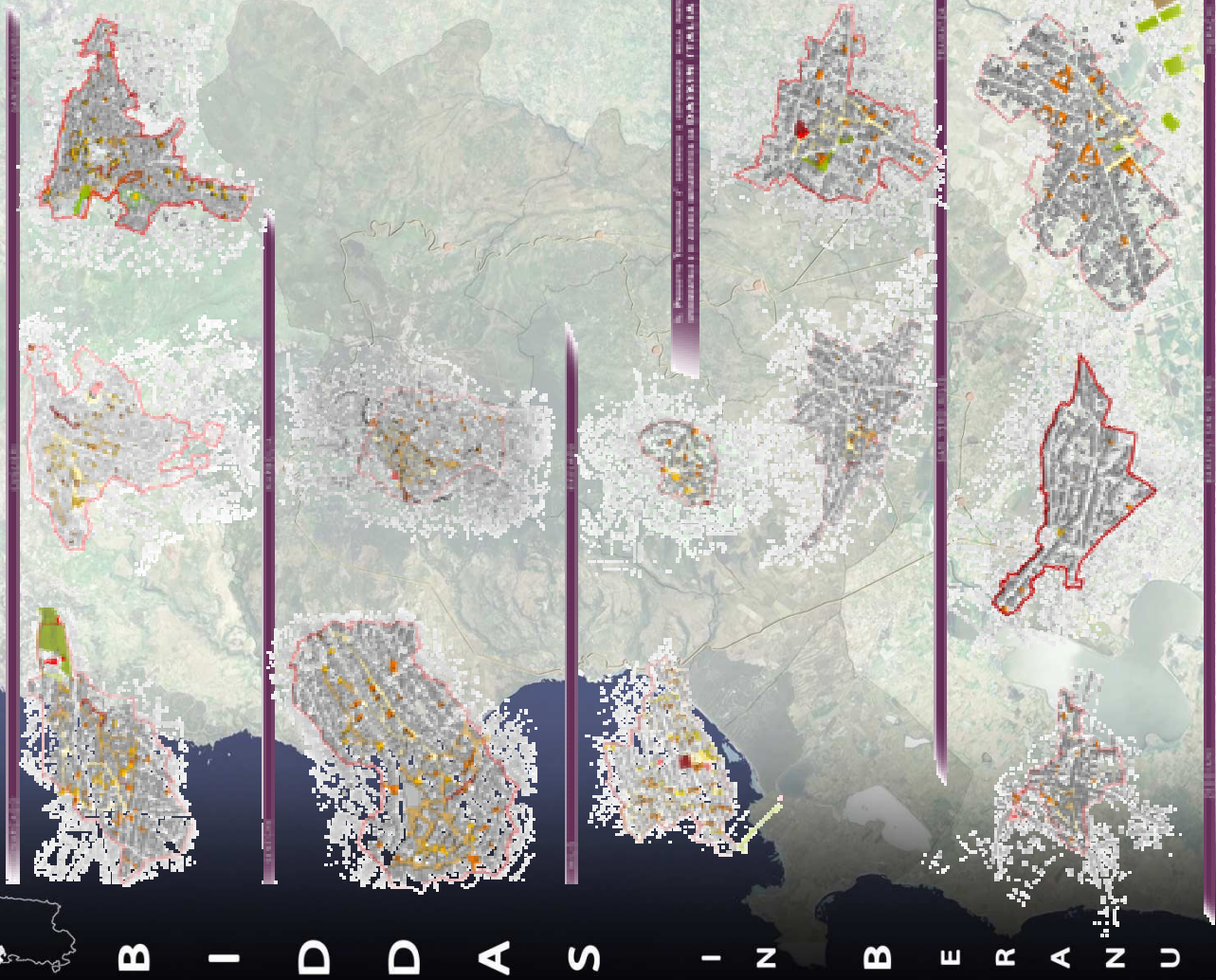
I PAESI DELLA TERRA CRUDA



Zeddiani

QUADRO D'INIZIO

SINTESI DEI CONTENUTI DEI PROGRAMMI - TAV. 2



Montiferru Sinis - Rete dei Comuni

tipi edilizi

RETE DEI COMUNI MONTIFERRU - SINIS

conoscenza e valorizzazione dell'insediamento urbano

descrizione

rilievo fotografico

TIPO A_bicellula

La bicellula è composta da due ambienti affiancati e comunicanti, uno dei quali costituisce l'ingresso. Le varianti prevedono una stanza in profondità, un breve sviluppo in altezza realizzato con l'interposizione di un soppalco intermedio o uno sviluppo completo in altezza al fine di ottenere un raddoppio della superficie utile. Le murature sono realizzate in blocchi di basalto o piroclastite e gli stipiti di porta e finestre adottano il principio statico del trilite.



TIPO A1_bicellula con sviluppo in altezza

Evoluzione del tipo precedente, nella quale si realizza un totale sviluppo in altezza; i due ambienti del piano terra sono replicati al piano superiore. Le varianti sono rappresentate dall'accostamento di alcuni vani, nei quali può essere presente un portale per l'accesso all'eventuale corte, sempre retrostante. La muratura è realizzata con blocchi di pietra ed intonacata a calce. Le aperture di porte e finestre rispondono al principio statico del trilite, mentre, il passo carraio, quando presente, può essere realizzato secondo il principio statico dell'arco.



RETE DEI COMUNI
MONTIFERRU - SINIS
conoscenza e valorizzazione dell'insediamento urbano

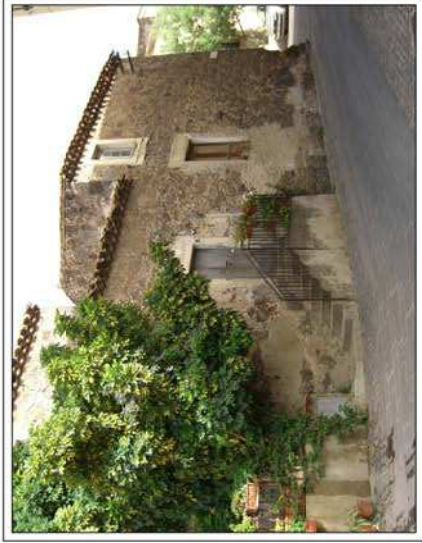
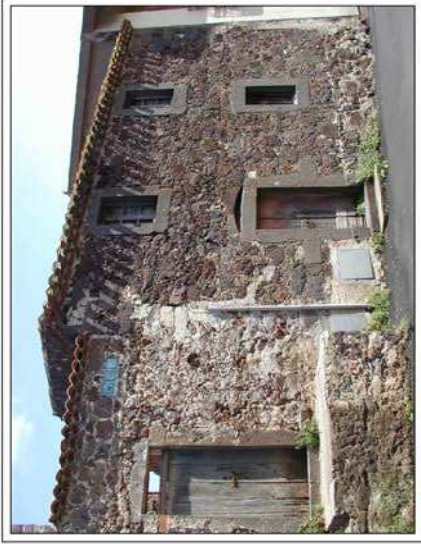
tipi edilizi

descrizione

rilievo fotografico

**TIPO A1_bicella con sviluppo in
altezza**

Forma conclusa del tipo A.
La bicellula, composta da due ambienti affiancati e comunicanti, uno dei quali costituisce l'ingresso, si sviluppa in altezza definendo un diverso tipo edilizio. Le varianti sono rappresentate da raddoppi in profondità, dalla giustapposizione di un ambiente laterale, da uno sviluppo solo parziale in altezza e dalla presenza o meno del cortile retrostante con eventuali rustici annessi. I muri in pietra basaltica sono intonacati in paglia e fango all'interno (solo a volte imbiancati a calce) mentre all'esterno sono parzialmente intonacati a calce. Le aperture sono allineate in facciata e permettono di individuare la configurazione planimetrica interna, anche mediante il rapporto con il passo medio di una cellula abitativa, corrispondente alla lunghezza media di una trave lignea pari a circa 3,80-4,00m. Gli stipiti di porte e finestre, che formano un sistema trilitico, sono in pietra basaltica o tufacea ben squadrate e a volte arricchita di decori in basso rilievo.
La copertura in struttura lignea è risolta a una o due falde a seconda della profondità del lotto.



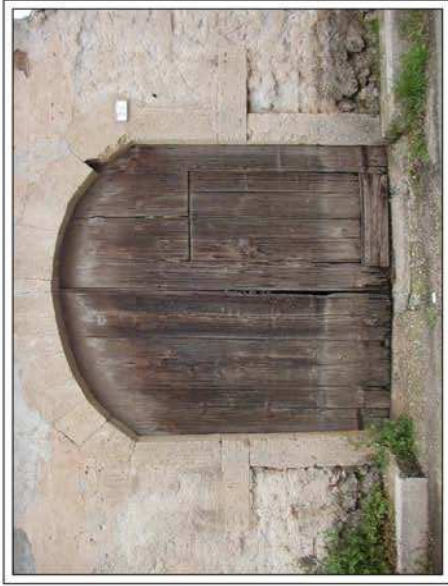
descrizione

rilievo fotografico

TIPO B_sistema statico ad arco

Sistema statico riconducibile al principio dell'arco. L'arco, appena ribassato è impostato sugli stipiti realizzati in più elementi di cui, almeno uno per parte costituisce gli ammassamento con la muratura. Arco e stipiti sono realizzati in conci lapidei (arenaria o basalto) ben squadrati e lasciati a vista. Il rapporto tra le luci nette (altezza e larghezza misurata all'imposta dell'arco) è molto vicino all'unità.

L'infisso in legno a due ante apribili verso l'interno, di altezza e forma coerenti con l'apertura ed incernierate alla muratura in corrispondenza del battente interno dello stipite. Una o entrambe le ante contengono una seconda apertura di forma rettangolare apribile indipendentemente verso l'interno ed incernierata all'anta maggiore che la contiene.



TIPO C_sistema ad arco

Sistema statico riconducibile al principio dell'arco. L'arco, a tre centri, è impostato sugli stipiti realizzati in più elementi di cui, almeno uno per parte costituisce ammassamento con la muratura. Arco e stipiti sono realizzati in conci di arenaria ben squadrata lasciati a vista. Il rapporto tra le luci nette (altezza e larghezza misurata all'imposta dell'arco) è molto vicino all'unità. L'infisso in legno a due ante apribili verso l'interno, di altezza e forma coerenti con l'apertura ed incernierate alla muratura in corrispondenza del battente interno dello stipite. Una o entrambe le ante contengono una seconda apertura di forma rettangolare apribile indipendentemente verso l'interno ed incernierata all'anta maggiore che la contiene.



murature

descrizione

TIPO A_muratura a due teste

È il sistema murario più ricorrente nell'edilizia tradizionale nuraghesa. È realizzata sovrapponendo, in successione e per filari sfalsati, i mattoni in terra cruda "ladrini" dimensionalmente standardizzati nelle misure 10x20x40 o 8x17x35. La muratura viene posata su un basamento lapideo opportunamente spianato, anche con cocci in laterizio ottenuti dalla frantumazione di vecchie tegole, ottenendo in tal modo uno spessore murario grezzo pari alla dimensione maggiore del mattone. I mattoni vengono giuntati tra loro con malta di terra cruda. Nel complesso la muratura così realizzata costituisce elemento portante di buona riserva statica ed alta capacità di coibenza termica ed acustica.

TIPO A1_basamento

Riveste particolare importanza nel complesso murario sia dal punto di vista statico che funzionale alla salvaguardia ed alla conservazione della muratura sovrastante. La costituzione materica lapidea permette di arrestare, o comunque ridurre al minimo, l'umidità di risalita prima che venga a contatto con i mattoni in terra cruda. Il basamento viene realizzato in modo analogo ad una muratura lapidea classica i cui conci, legati con malta di calce, si elevano per una altezza, variabile a seconda dei casi, tra i 20-30 e 60-70 cm fuori terra. La parte superiore viene spianata con un letto di conci laterizi ottenuti dalla frantumazione di coppi degradati non più utilizzabili per la copertura e legati con malta di calce e fango.

rilievo fotografico



murature

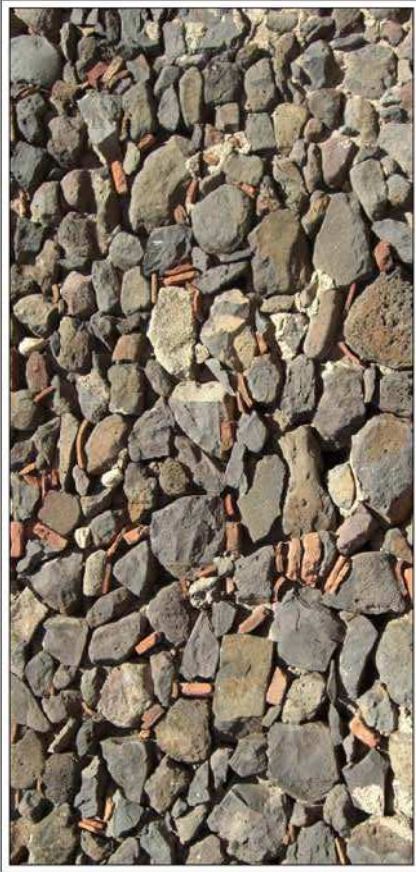
RETE DEI COMUNI
 MONTIFERRU - SINIS
 conoscenza e valorizzazione dell'insediamento urbano

descrizione

rilievo fotografico

TIPO A

Muratura in blocchi di pietra di basalto compatto, con variazioni di colore che vanno dal grigio scuro al rosso vinaccia, di varie forme e dimensioni. legati con malta d'argilla o fango, e disposti in modo irregolare. Gli spazi tra le pietre sono riempiti con scaglie lapidee di piccole dimensioni e con cocci di laterizio



TIPO A1

Muratura in blocchi di basalto di varie forme e dimensioni legati con malta d'argilla o fango e disposti in modo irregolare. Gli spazi tra le pietre sono riempiti con scaglie lapidee di piccolissime dimensioni e con cocci di laterizio. Si differenzia dal tipo precedente per il fatto che, in questo caso, i giunti tra le pietre sono stiliati con malta di calce.



grande

MONTIFERRU - SINIS

RETE DEI COMUNI
conoscenza e valorizzazione dell'insediamento urbano

descrizione

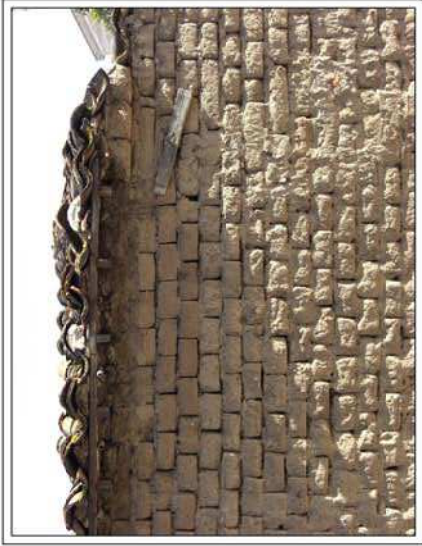
TIPO B _aggetto su cornice modanata

Gronda con aggetto realizzato con cornice in mattoni di terra cruda e modanatura. La cornice è realizzata con ricorsi di mattoni di terra cruda, ognuno dei quali sporge di alcuni centimetri rispetto al sottostante e la sua conformazione finale è ottenuta mediante intonaco di calce applicato sui mattoni e opportunamente sagomato. Sulla cornice poggiano i coppi canale che sporgendo ulteriormente, rispetto al piano d'appoggio, garantendo lo smaltimento delle acque ed evitando il ruscellamento.



TIPO C _aggetto su tavolato

Gronda poggiate su tavolato di travicelli aggettanti. Lo smaltimento delle acque avviene per mezzo di coppi canale sporgenti rispetto al piano in legno. Talvolta al posto del tavolato è stata utilizzata una soluzione più semplice che prevede l'uso dell'incannucciato.



Sarattil San Pietro

Bauladu

Bonarcado

Cuglieri

Millis

Narbolia

Nurachi

Santu Lussurgiu

San Vero Mills

Seneghe

Tramatza

Zeddiani

GLI ABACHI TIPOLOGICI DEI COMUNI DEL MONTIFERRU SINIS:
LE GRONDE

RETE DEI COMUNI
MONTIFERRU - SINIS
 conoscenza e valorizzazione dell'insediamento urbano

gronde

descrizione

rilievo fotografico

TIPO C_oggetto su cornice modanata

L'oggetto della gronda è realizzato mediante la sovrapposizione ricorsiva di più filari di mattoni in laterizio progressivamente sporgenti rispetto al filo facciata, intonacati con malta di calce ottenendo una cornice modanata lungo tutto lo sviluppo del prospetto. Tale oggetto fa da supporto al proseguimento dei canali del manto di copertura in coppi consentendo lo smaltimento diretto dell'acqua piovana sulla pubblica via.



TIPO D_canale di raccolta occultato

Le acque meteoriche vengono convogliate dal manto di copertura lungo un canale collettore, occultato dal cornicione in oggetto modanato e da un breve muretto d'attico. Lo smaltimento sulla pubblica via è risolto collegando il canale interno con dei discendenti pluviali correnti verticalmente lungo il filo facciata.



rilievo fotografico

Finestra con schema elementare trilitico con stipti realizzati in elementi monolitici di arenaria e architrave ligneo costituito da un unico pezzo squadrato. L'infisso è in legno a una o due ante con scuri interni con l'inserimento di una grata metallica.



Sistema statico riconducibile al tipo trilitico composto da stipiti e orizzontamenti monolitici sbalzati e non ammassati alla muratura. Il davanzale è costituito da un blocco lapideo di grandi dimensioni. L'infisso è in legno a due ante uguali con scuri interni, protetto da un'eventuale grata metallica.



RETE DEI COMUNI **MONTIFERRU - SINIS** conoscenza e valorizzazione dell'insediamento urbano

balconi

descrizione

TIPO A_balcone a filo facciata

Balcone a filo di facciata con parapetto in legno o ferro composto da elementi verticali vincolati su un corrimano incastrato, a sua volta, nel lato interno dei piedritti della portafinestra o in leggero aggetto rispetto a questa. Il parapetto è sovente arricchito da decori in ghisa riproducenti elementi fitomorfi.



TIPO B_balcone in aggetto

Balcone in aggetto con lastra in materiale lapideo dello spessore di circa 3 cm sorretta da mensole metalliche o lapidee e con parapetto in ferro battuto finemente lavorato.

Le varianti sono individuabili principalmente nel numero delle mensole, che può variare da 3 a 5, e nelle decorazioni del parapetto.



balconi

descrizione

TIPO A_balcone a filo facciata

Balcone a filo di facciata con parapetto di ferro composto da elementi verticali vincolati su un corrimano incastrato, a sua volta, nel lato interno dei piedritti della portafinestra o in leggero aggetto rispetto a questa. Il parapetto è sovente arricchito da decori in ghisa riproducenti elementi fitomorfi.



TIPO B_balcone in aggetto

Balcone in aggetto con lastra in materiale lapideo dello spessore di circa 3 cm sorretta da mensole in ferro e con parapetto anch'esso in ferro battuto finemente lavorato.

Le varianti sono individuabili principalmente nel numero delle mensole, che può variare da 3 a 5, e nelle decorazioni del parapetto.



porte

RETE DEI COMUNI MONTIFERRU - SINIS

conoscenza e valorizzazione dell'insediamento urbano

descrizione

rilievo fotografico

TIPO A2_sistema statico trilitico con arco di scarico

L'apertura trilitica in pietra tufacea, arricchita da decorazioni in basso rilievo in stile gotico-catalano, riporta al di sopra del pesante architrave un arco di scarico in pietra basaltica appena sbazzata. Il portone è in legno a due battenti.



TIPO B_sistema statico arcuato

L'apertura è costituita da grossi blocchi di pietra tufacea che formano un arco a tutto sesto risalente, con molta probabilità, alla fine del 1600. Questa apertura, di cui si trovano tutt'oggi diversi esempi, è da ritenersi il prototipo delle aperture arcuate in basalto costruite a partire dalla metà del 1800. Gli stipiti sono realizzati con grandi monoliti basaltici, mentre per l'arco si sono utilizzati conci, ancora basaltici, di dimensioni minori man mano che ci si avvicina al conico di chiave.



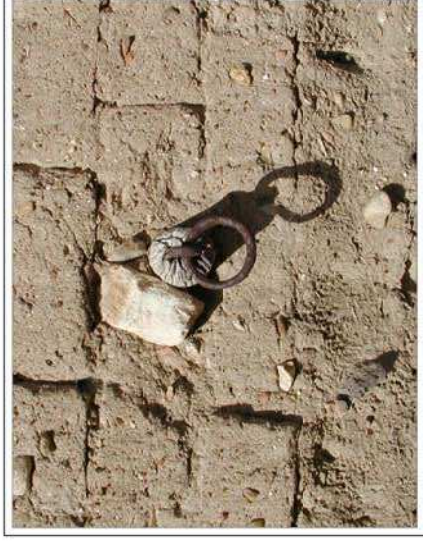
accessori esterni

descrizione

rilievo fotografico

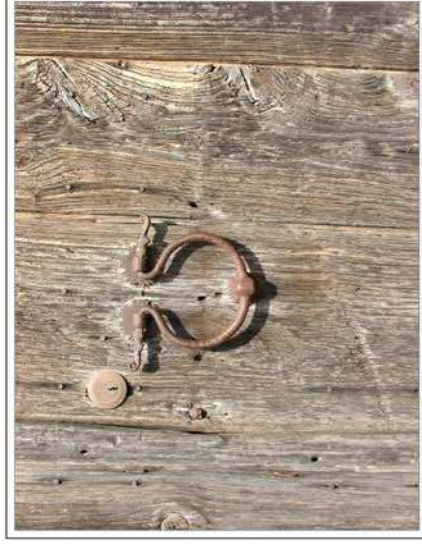
TIPO A_lorigas

Anello in ferro di forma circolare incastrato nella muratura. Utilizzato per legare gli animali da soma costituisce elemento funzionale al tipo di attività svolta dai proprietari dell'abitazione nei tempi passati.



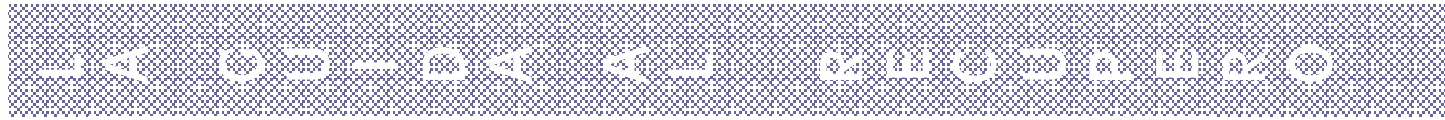
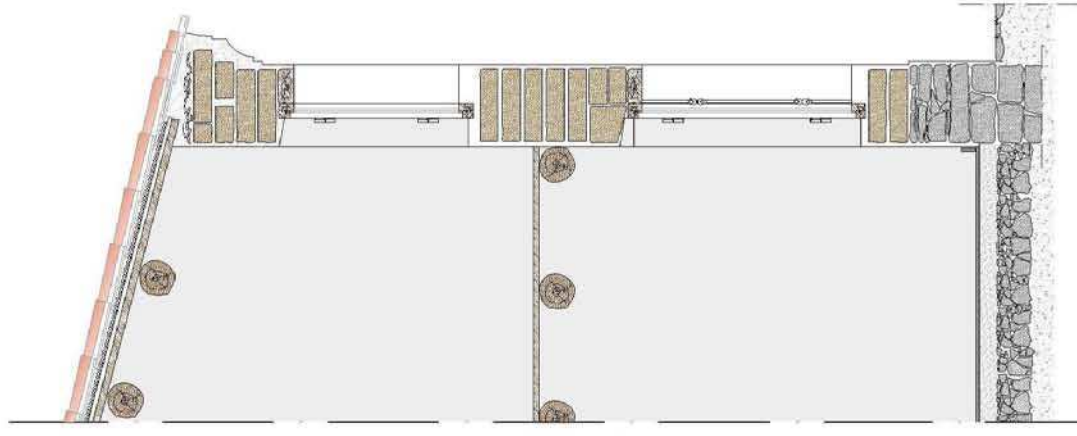
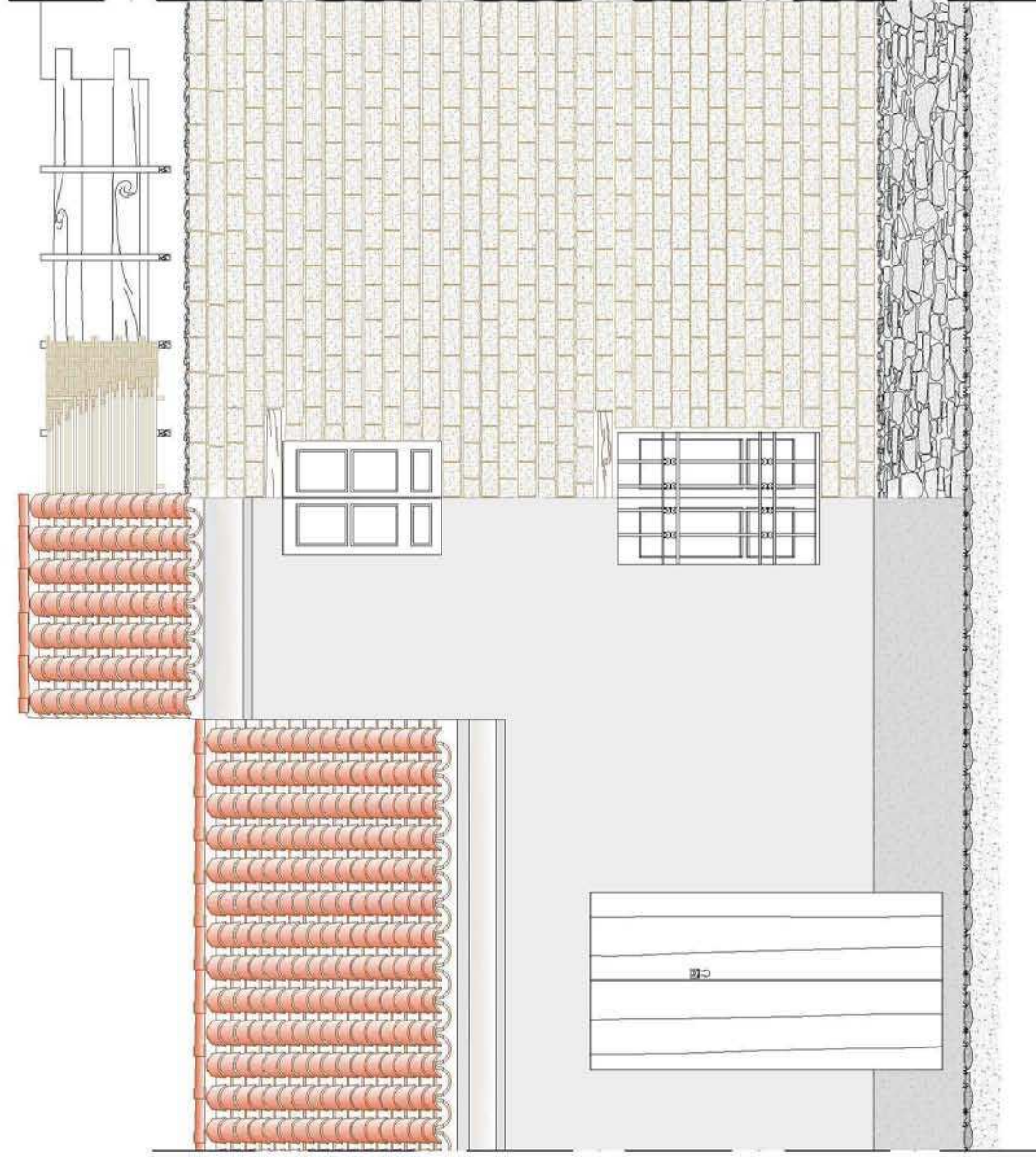
TIPO B_picchiotti

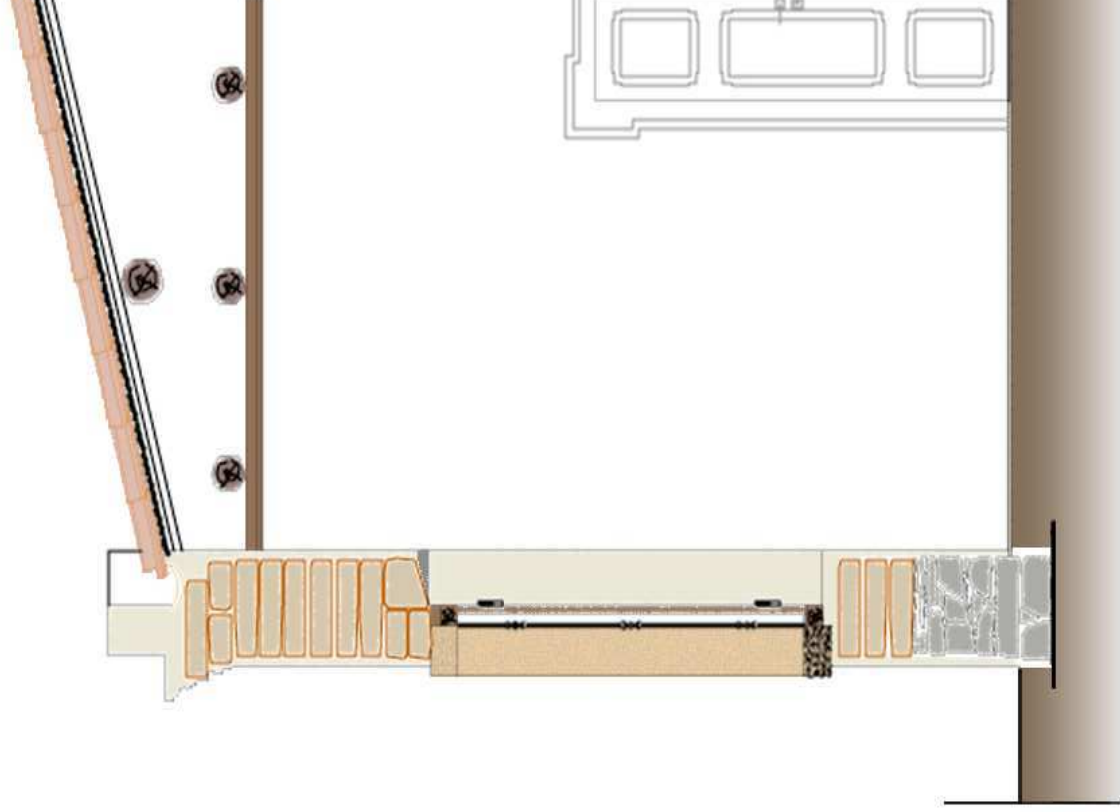
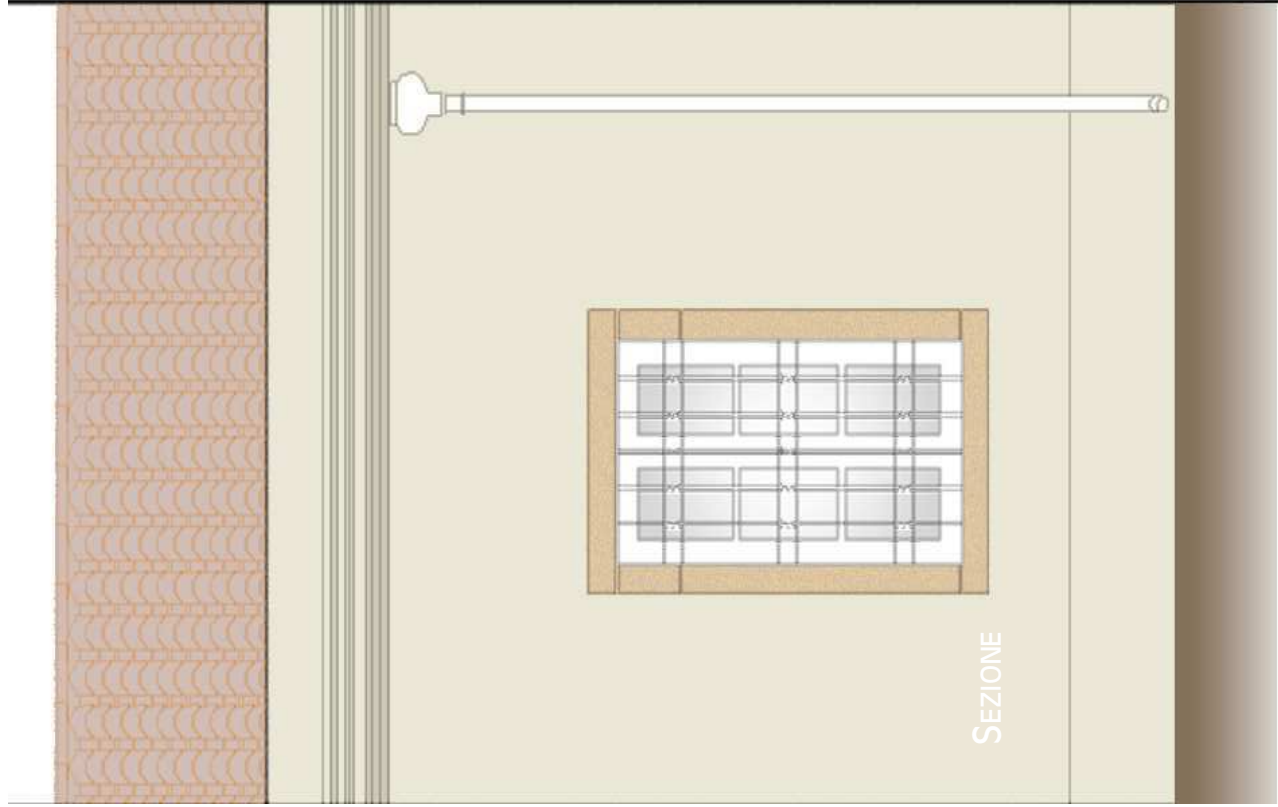
I picchiotti sono particolari elementi metallici, incernierati sul battente della porta, allo scopo di bussare. Sono molto diffusi e caratteristici nei portali di Tramatzza. Presentano svariate forme e dimensioni: talvolta sono lavorati artisticamente rappresentando parti del corpo umano come la mano (Tipo D2) figure antropomorfe o zoomorfe. In molti altri casi i picchiotti mostrano linee e disegni più elementari e spartani. Il caso più semplice è costituito da un anello in ferro con cerniere all'estremità superiore incastrata alla porta tramite perni metallici, variamente decorati, conficcati in essa.





I PAESI DELLA **TERRA CRUDA** NEL **MONTIFERRU SINIS**

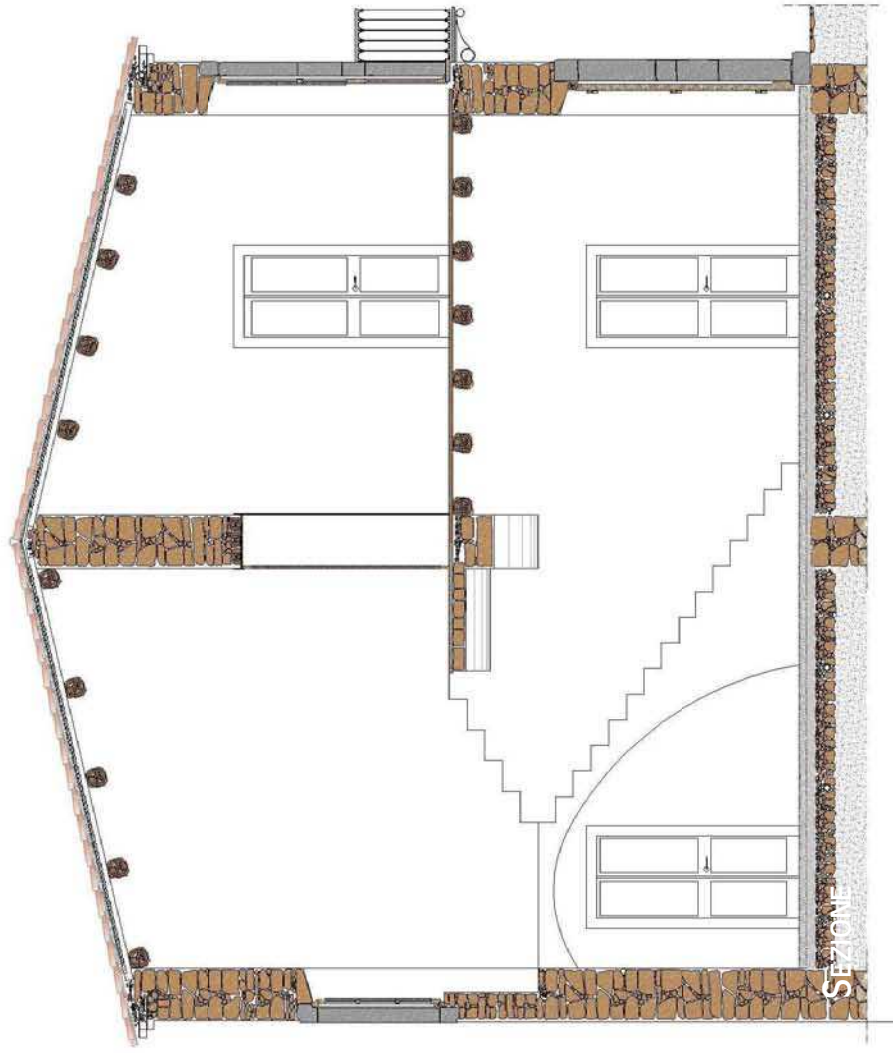
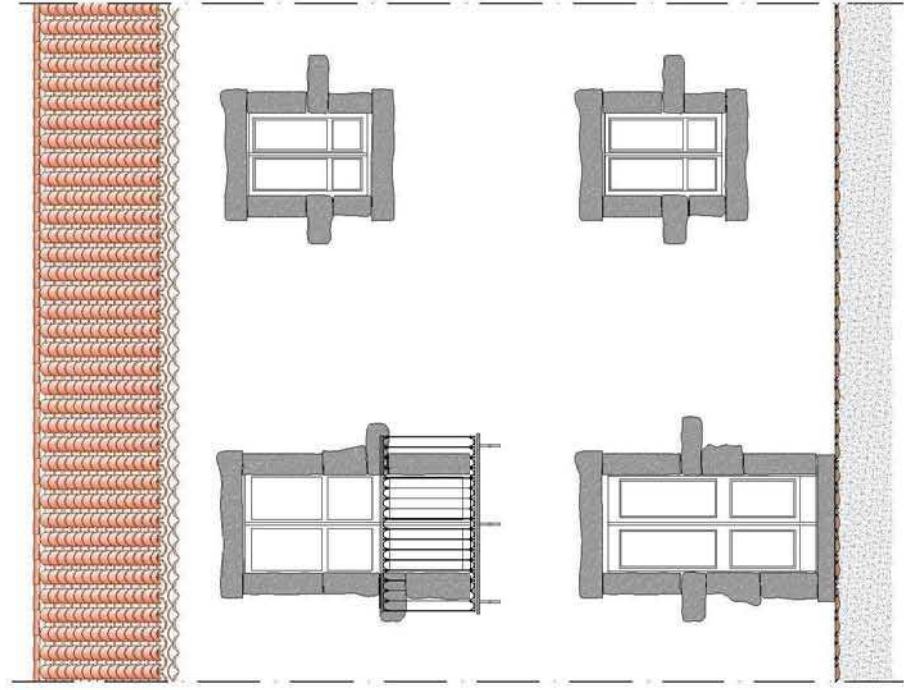
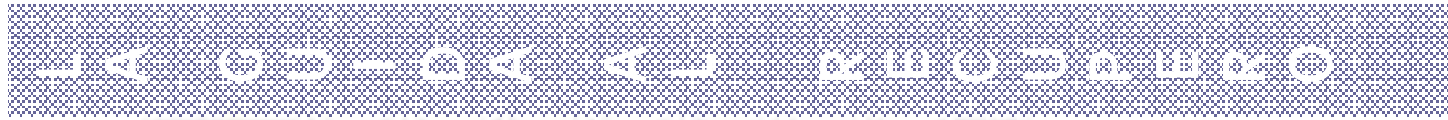




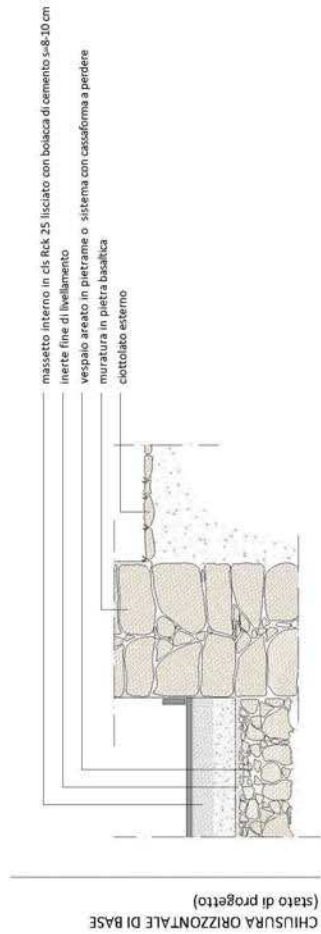
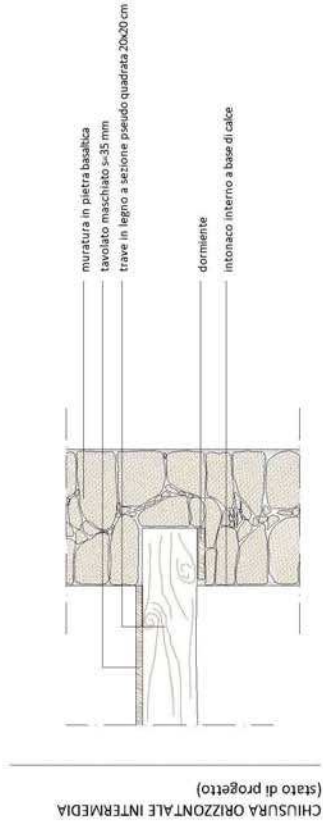
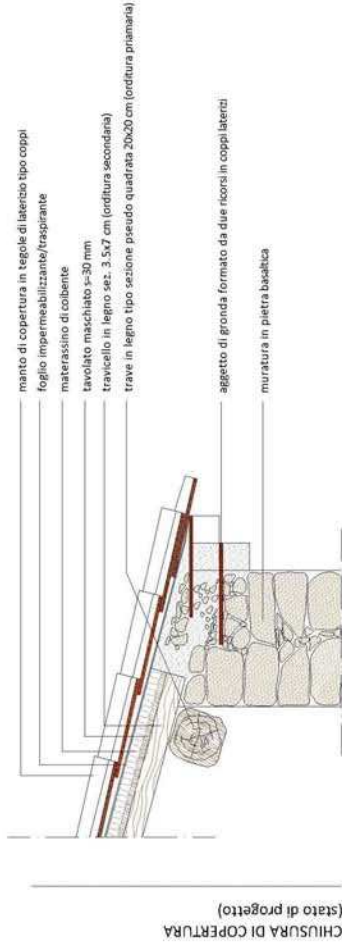
LA CORDA AL RUDERO



I PAESI DELLA PIETRA NEL **MONTIFERRU SINIS**

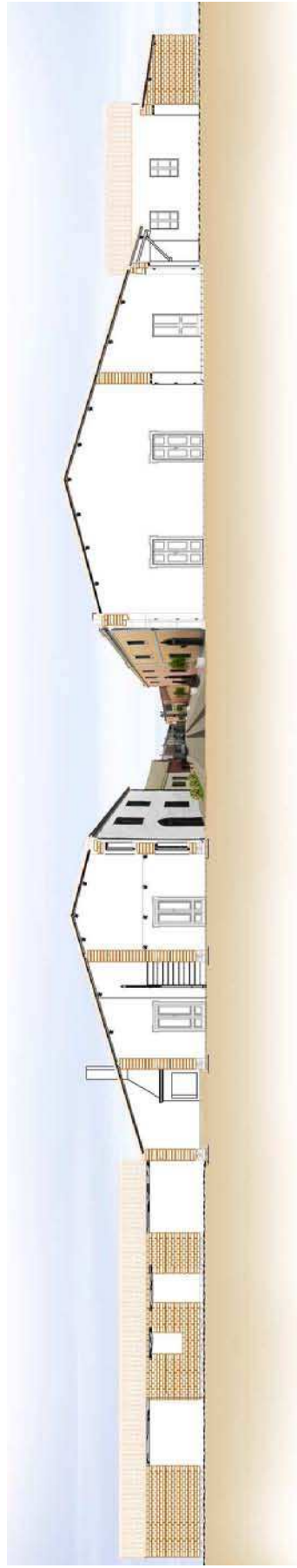


I PAESI DELLA PIETRA NEL **MONTIFERRU SINIS**



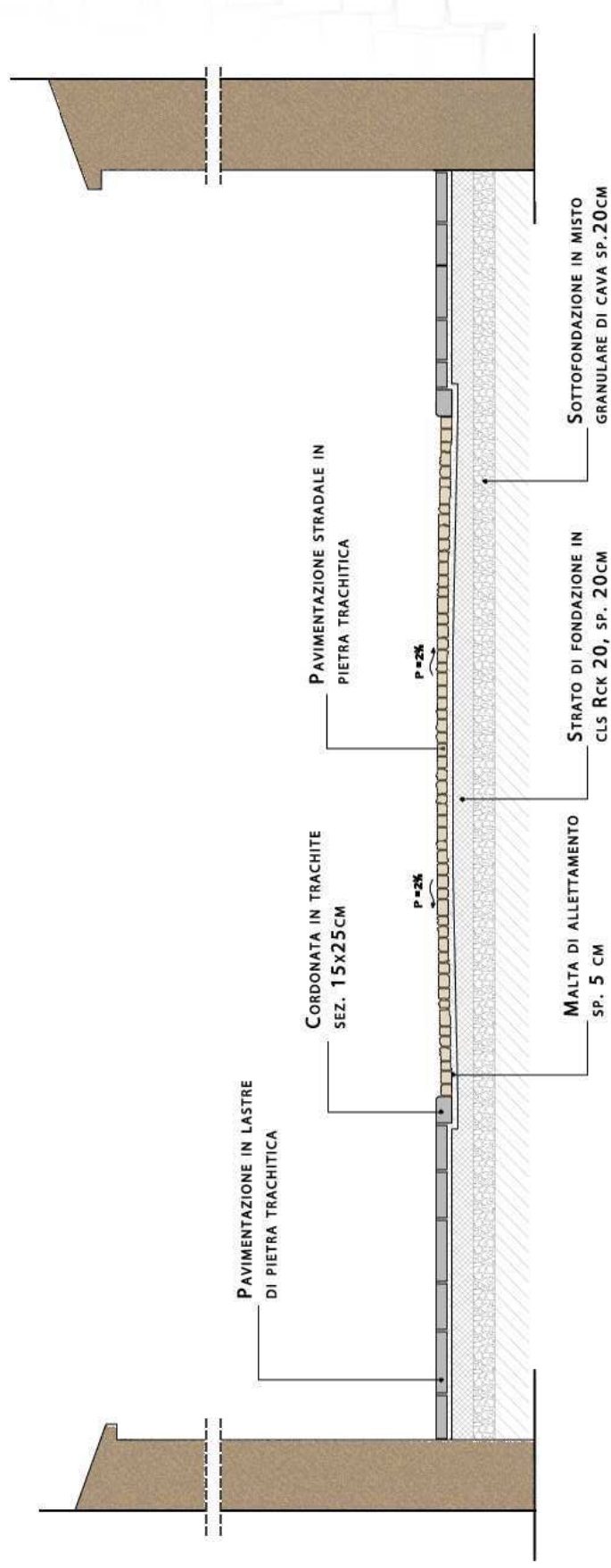
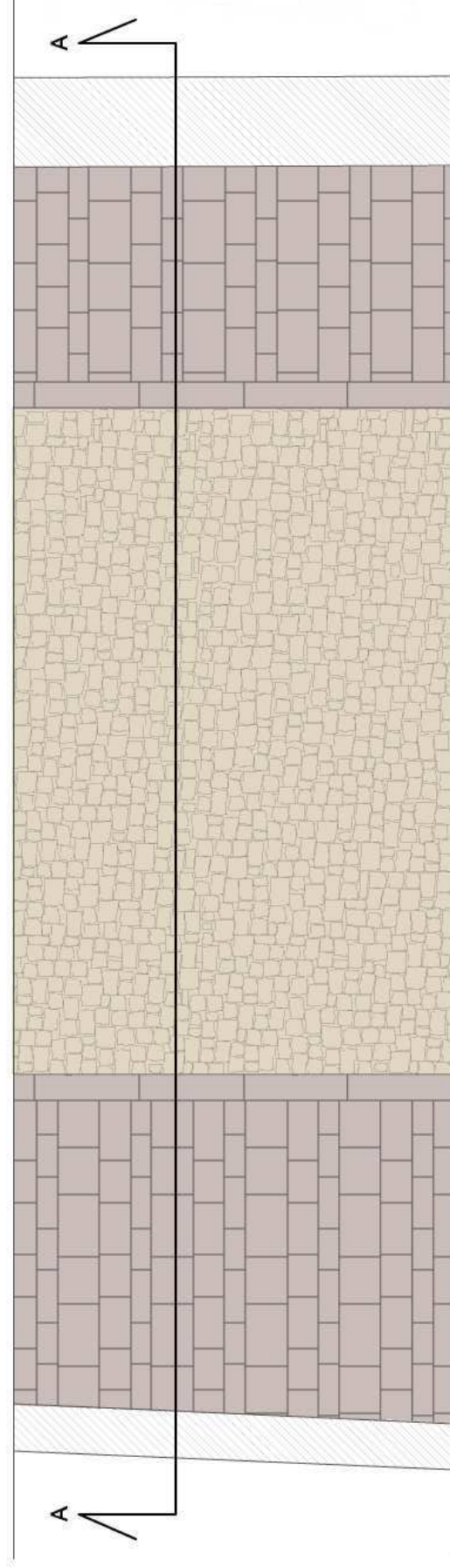


STATO ATTUALE

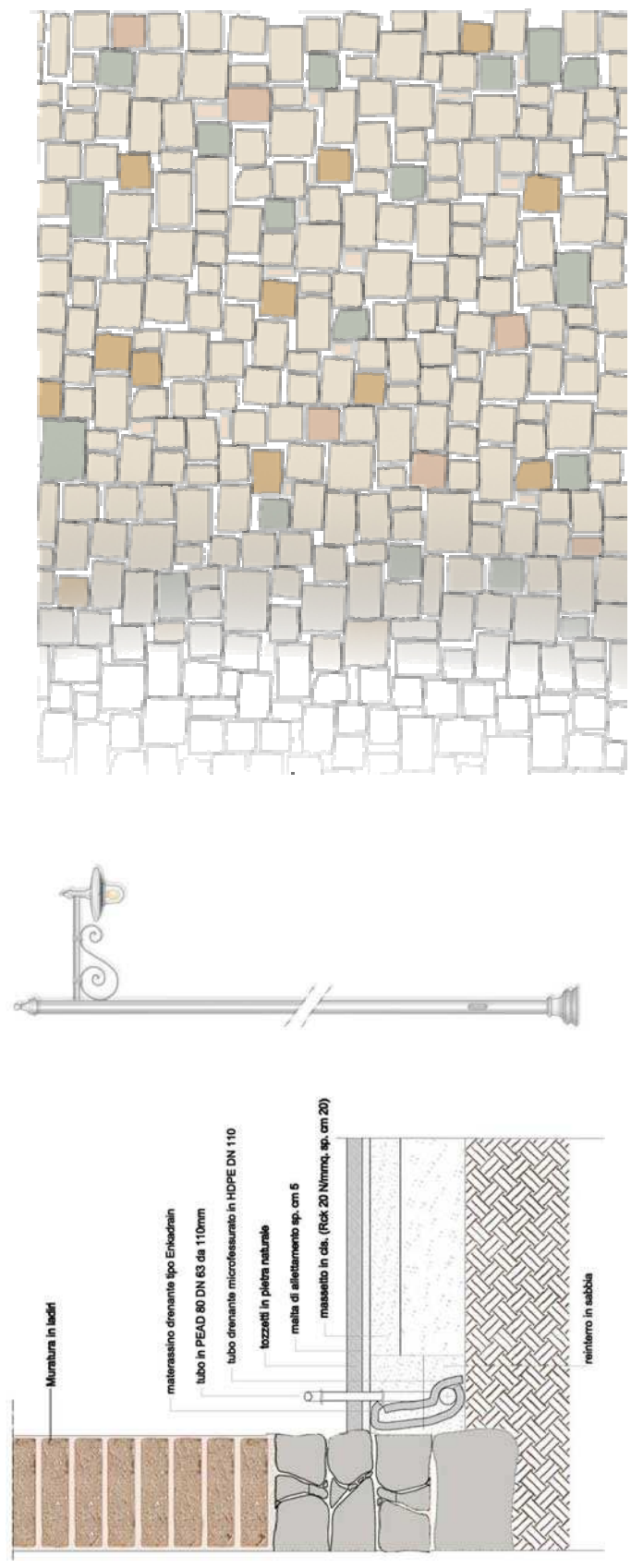
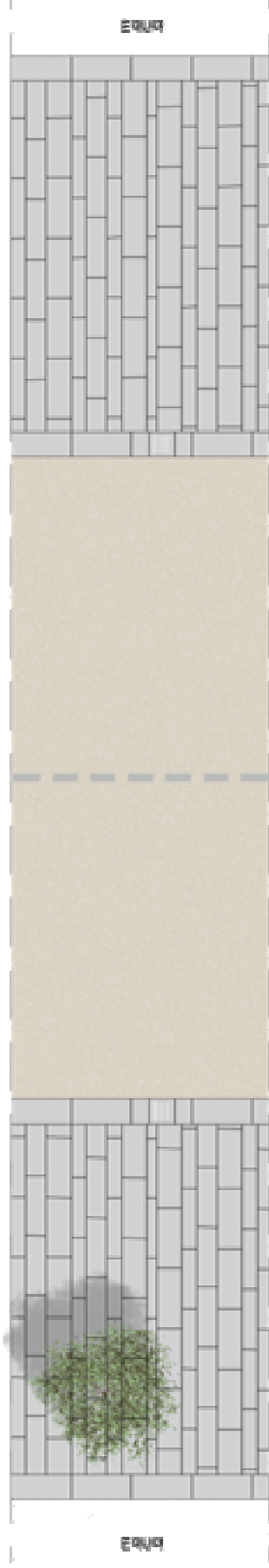


SIMULAZIONI





RIQUALIFICAZIONE URBANA – PIANTA E SEZIONE TIPO



RIQUALIFICAZIONE URBANA - PARTICOLARI

I PROGETTI

